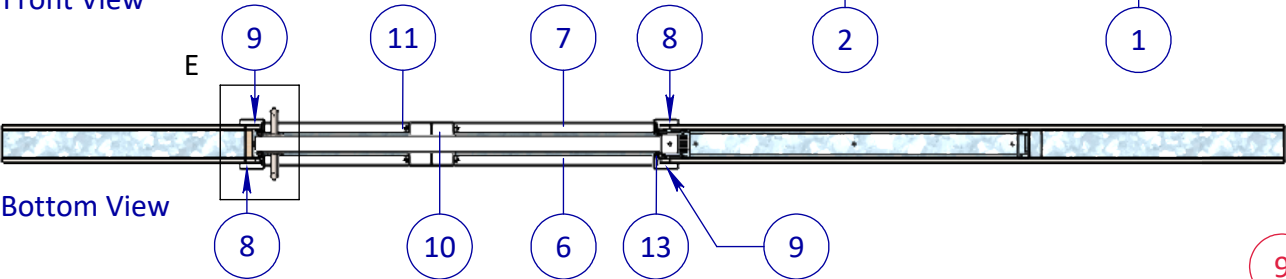


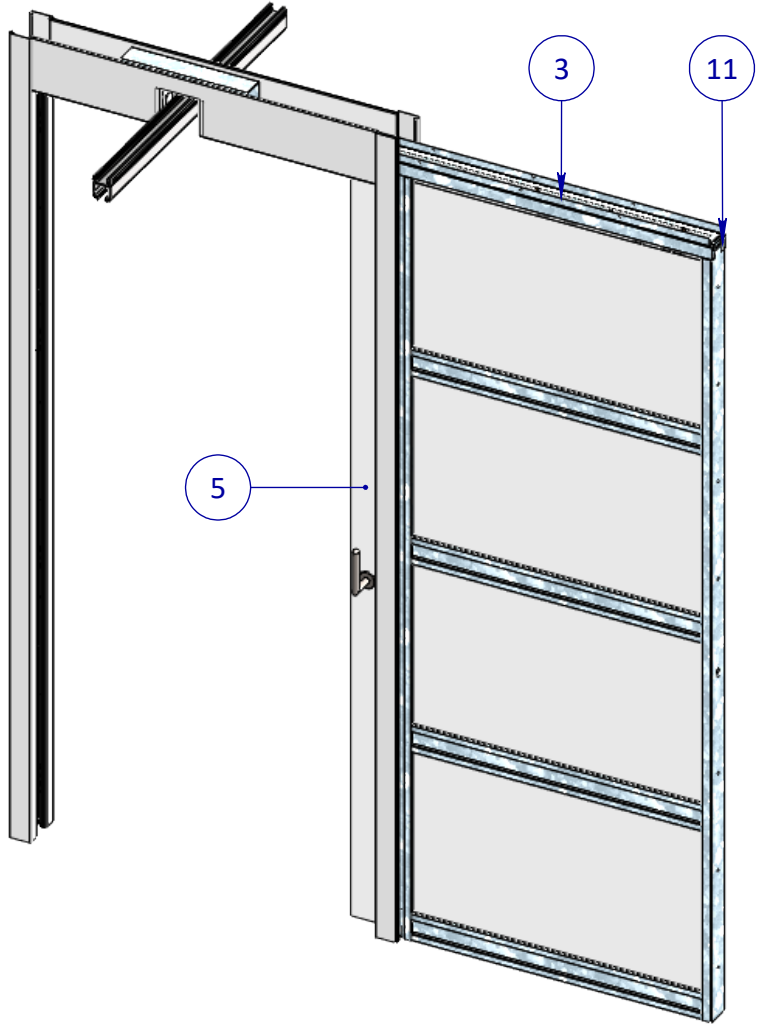
Front View



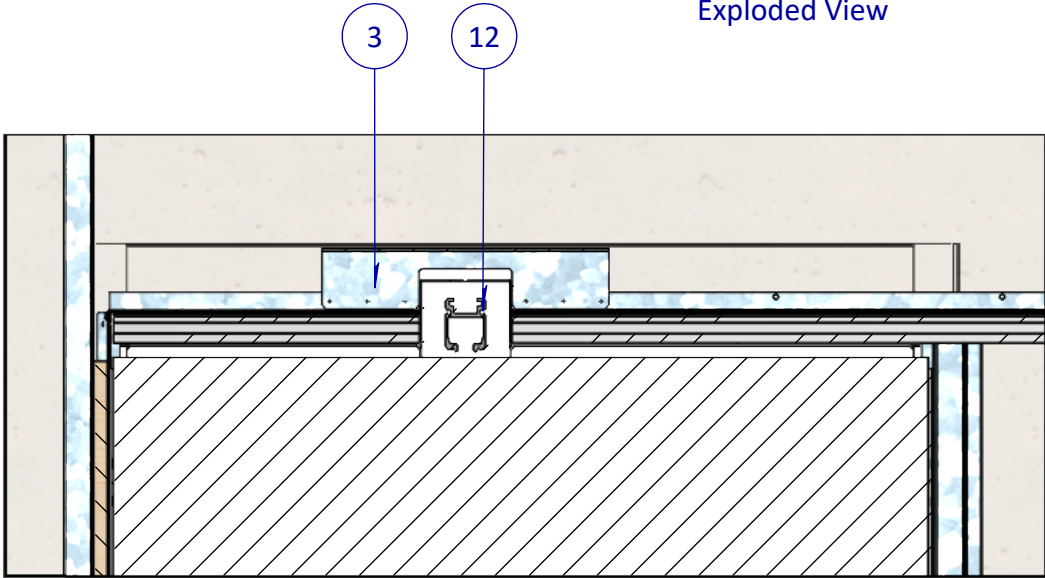
Bottom View



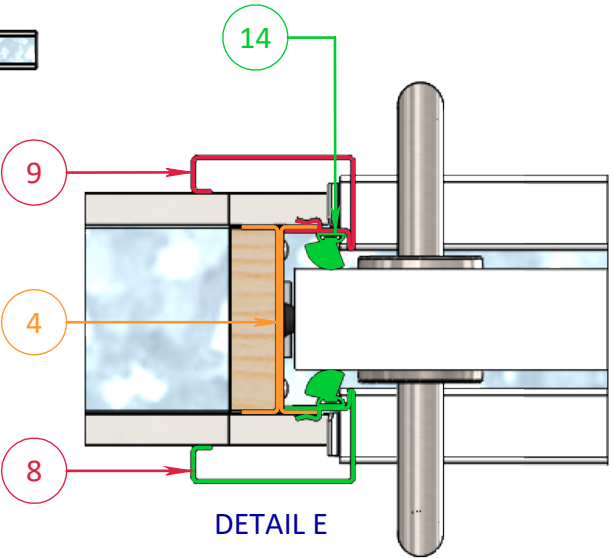
Right View



Exploded View



DETAIL D



DETAIL E

Posnr.	Aantal	Omschrijving	Tekeningnr	Config.Omschr.
1	1	Unistrut Wand		Tillift WD100
2	1	Nis Standaard		Default
3	1	Brug Tillift	Brug Tillift	Brug Tillift Deurbreedte 1080mm
4	1	Assembly Sluitstijl		Default
5	1	Deur Tillift		Deur tillift 2315x1080mm
6	1	Horizontale lijst	PHVD337	Tillift WD100 Rechts
7	1	Horizontale lijst	PHVD336	Tillift WD100 links
8	2	Verticale lijst	PHVD311	Tillift WD100 Links
9	2	Verticale lijst	PHVD311	Tillift WD100 Rechts
10	2	Afdichtingsbeugel	AL001-319-00	Tillift WD100
11	6	M4.2x13 Panhead flange		DIN 968
12	1	Tillift Rail	AL001-706-00	
13	2	Borstel Standaard		L=2217mm Enkelzijdig
14	2	Borstel Standaard		L=2310mm Enkelzijdig

<div>EGENDOM BEWAKEN BY SOMEREN VERMEERDING OF MEERDELING AAN DEENEN IN WELKE VORM DAN OOK IS ZONDER SCHRIJFTELAAK TOESTEMMING VAN EIGENARES MET GEVOLGDOOP.</div> <div>TOLERANTIES ALGEMEEN. * Herkenningsmaal / mal Maattolerantie ± 0.5 mm Hoektolerantie ± 0.5°</div> <div>AMERIKAANSE PROJECTIE</div> <div> A3</div> <div>VARI-DOORS SCHUIFDEURSISTEEMEN</div>	MATERIAAL. Diversen		SCHAAL / MAATEENHEID	
	BENAMING.		millimeter [mm]	
	Assembly Varidoors Tillift - Solide WD100		TEKENAAR / DATUM John Belemans 05-06-2018	
			Varidoors	
Revisienr. Omschrijving		Datum		TEKENINGNUMMER
				AL001-860-02
				REF. AL001-860-02