
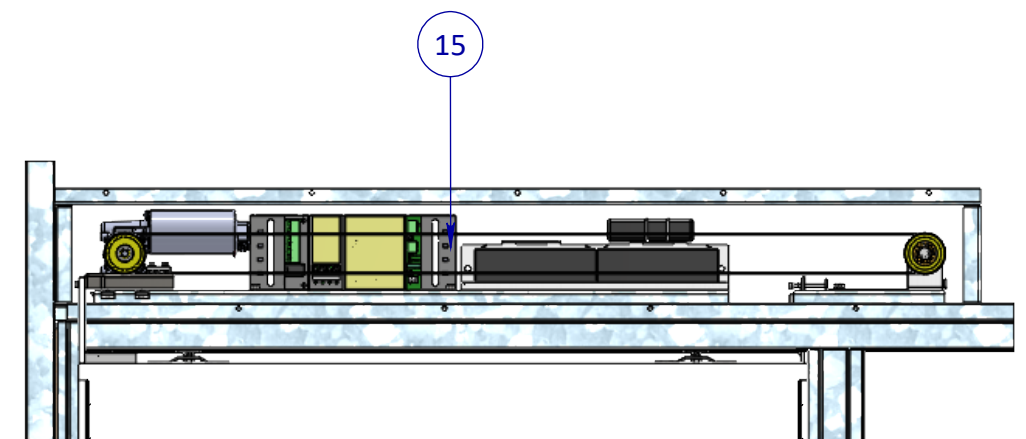
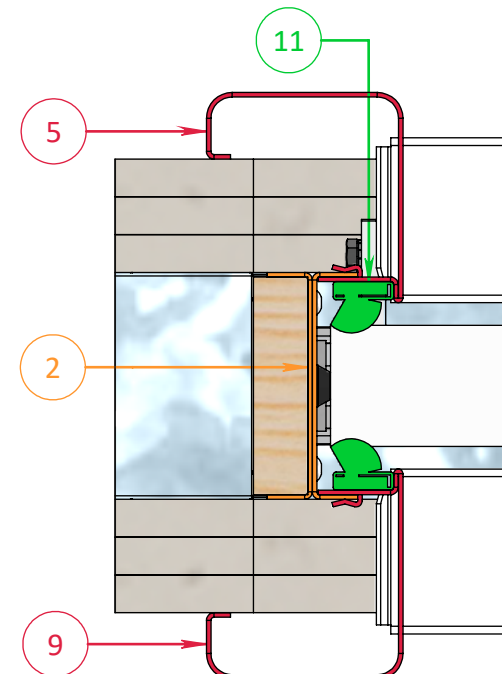
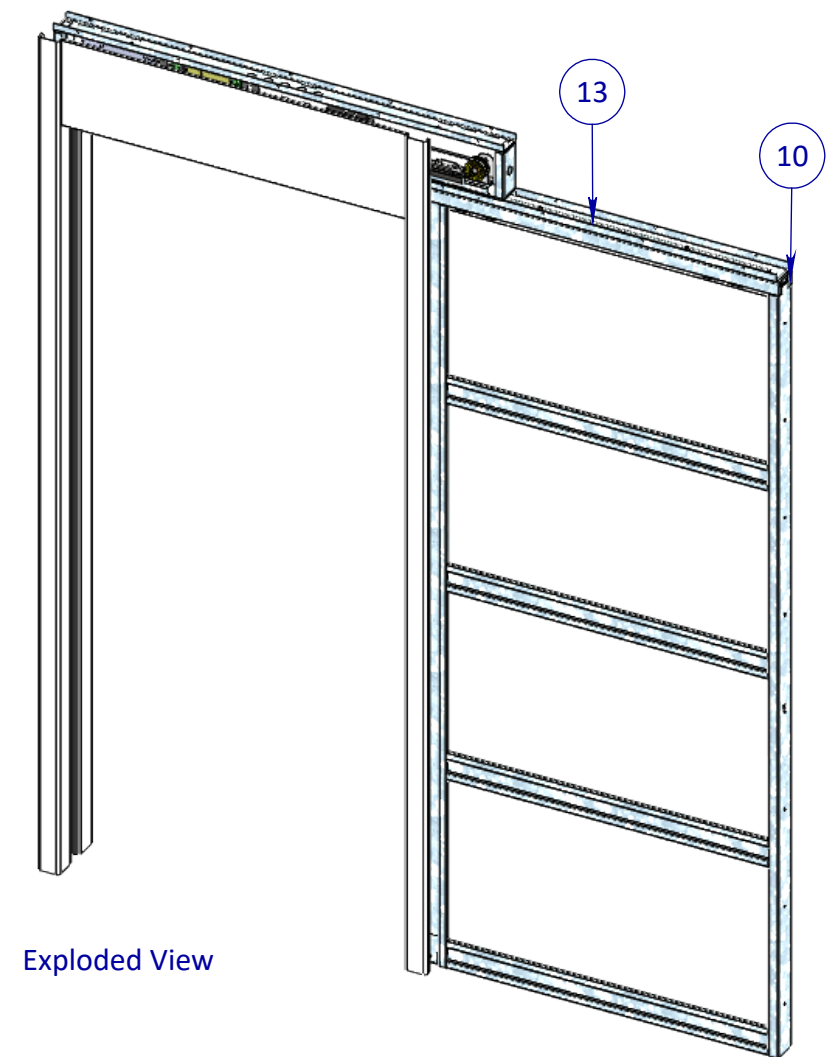
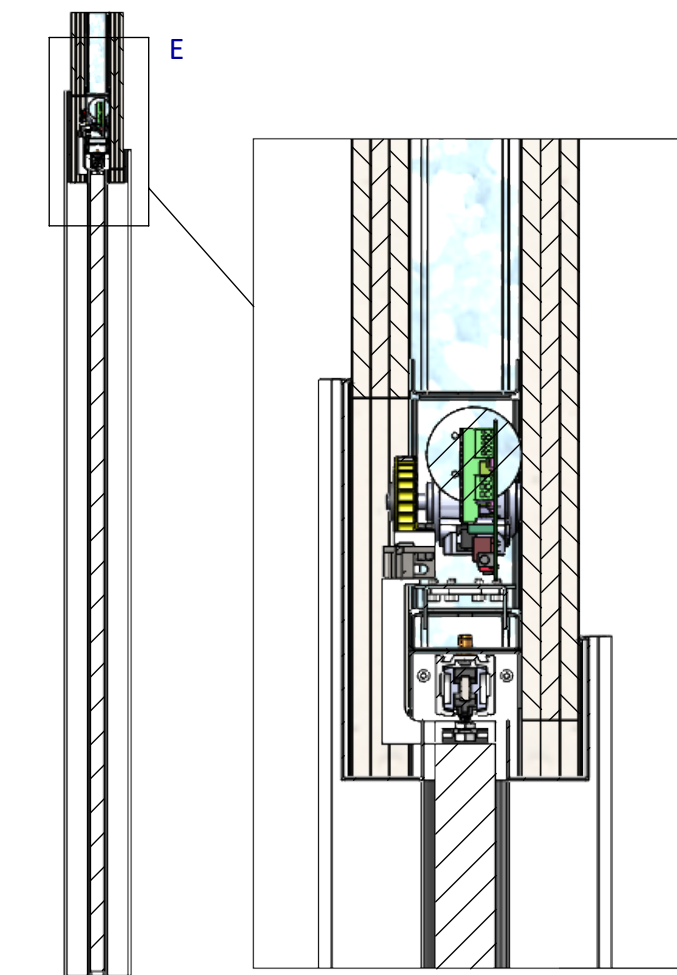
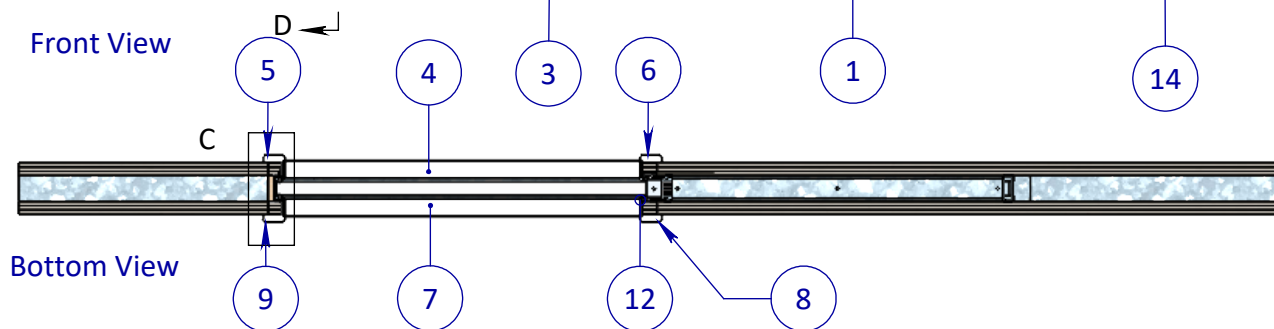
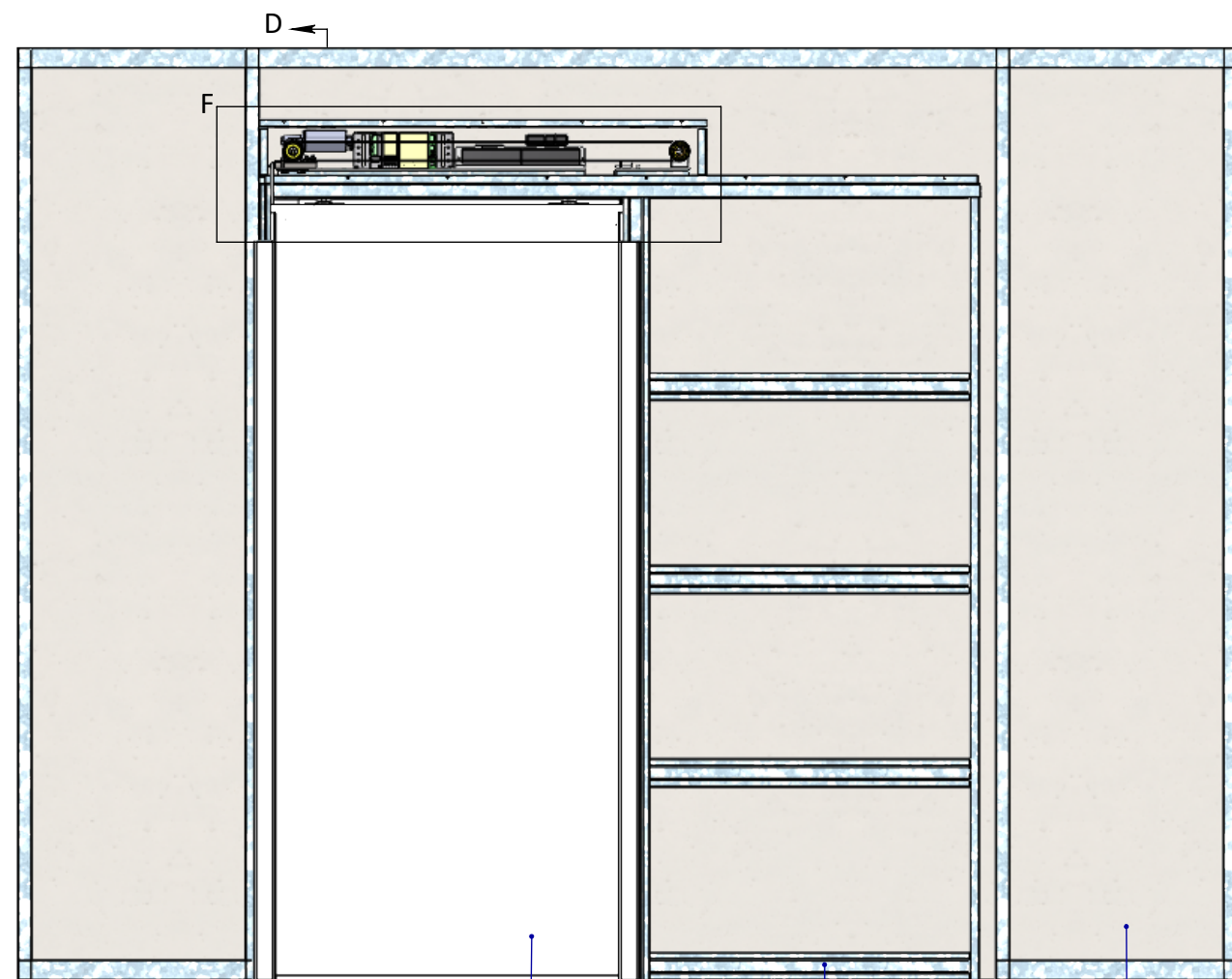


| | | | | | | | | |
|--|--|--|--|--------------|---|------|-------------------|--|
| <div>EGENDOM BEWAARD BIJ SOMEREN VERMEERDELING OF VERDELING AAN DEREN IN WELKE VORM DAN OOK IS ZONDER SCHRIJFTELIJKE TOESTEMMING VAN EIGENARES NIET GEORLOOFT.</div> | TOLERANTIES ALGEMEEN. * Herkenningsmaat / mal Maattolerantie ± 0.5 mm Hoektolerantie ± 0.5° | | MATERIAAL. Diversen | | SCHAAL / MAATEENHEID | | | |
| | AMERIKAANSE PROJECTIE | | BENAMING. | | millimeter [mm] | | | |
| | <div> A3</div> | | Varidoors High-Care Automaat - High-Care Automaat WD150 | | TEKENAAR / DATUM John Belemans 26-06-2018 | | | |
| | | | Varidoors | | | | | |
| <div>VARI-DOORS</div> <div>SCHUIFDEURSYSTEEMEN</div> | | | Revisienr. | Omschrijving | Datum | Naam | TEKENINGNUMMER | |
| | | | | | | | AL001-859-01 | |
| | | | | | | | REF. AL001-859-01 | |



| Posnr. | Aantal | Omschrijving | Tekeningnr | Config.Omschr. |
|--------|--------|-------------------------------------|------------|-------------------------------------|
| 1 | 1 | Nis Standaard | | Nis 965 |
| 2 | 1 | Assembly Sluitstijl | | Standaard |
| 3 | 1 | Deur Configuratie | | Standaard 1080x2315mm |
| 4 | 1 | Horizontale lijst | PHVD241 | WD150 automaat |
| 5 | 1 | Verticale lijst | PHVD249 | Automaat WD150 Links |
| 6 | 1 | Verticale lijst | PHVD249 | Automaat WD150 Rechts |
| 7 | 1 | Horizontale lijst | PHVD232 | WD150 std |
| 8 | 1 | Verticale lijst | PHVD247 | WD150 Links |
| 9 | 1 | Verticale lijst | PHVD247 | WD150 Rechts |
| 10 | 2 | M4.2x13 Panhead flange | | DIN 968 |
| 11 | 2 | Borstel Opschuimend | | L=2305mm 1-zijdig |
| 12 | 2 | Borstel Opschuimend | | L=2217mm 1-zijdig |
| 13 | 1 | Brug Automaat volledig wegschuivend | | Standaard |
| 14 | 1 | Unistrut Wand Automaat | | Automaat voledig wegschuivend WD150 |
| 15 | 1 | Automaat Compleet Links/Rechts | | Rechts |

| | | | | | | |
|---|--|--|---|-------|--|--|
| <small> EIGENDOM BEWAARDEN BIJ SOMEREN. VERMENGING VAN METELEN AAN DEREN IN WELKE VORMEN OOK IS ZONDER SCHRIFTELIJKE TOESTEMMING VAN EIGENARES NIET GEORLOOFT. </small> | TOLERANTIES ALGEMEEN. * Herkenningsmaat / mal Maattolerantie ± 0.5 mm Hoektolerantie $\pm 0.5^\circ$ | | MATERIAAL. Diversen | | SCHAAL / MAATEENHEID millimeter [mm] | |
| | AMERIKAANSE PROJECTIE | | BENAMING. Varidoors High-Care Automaat - High-Care Automaat WD150 | | TEKENAAR / DATUM John Belemans 26-06-2018 | |
| | VARIDOORS <small>SCHUIJBLUYSYSTEMEN</small> | | Revisienr. Omschrijving | Datum | Naam | TEKENINGNUMMER AL001-859-01 |
| | | | REF. AL001-859-01 | | | |