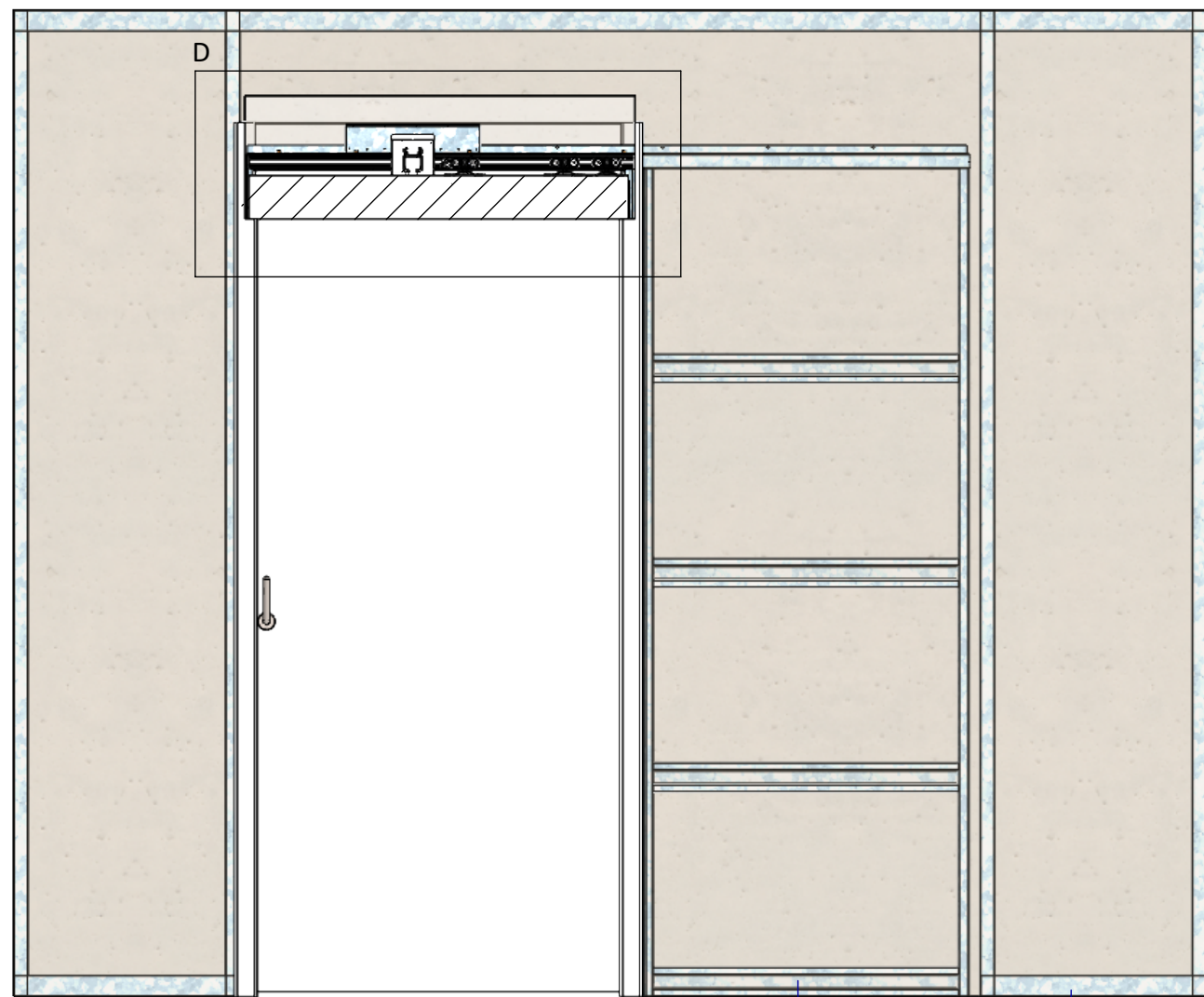


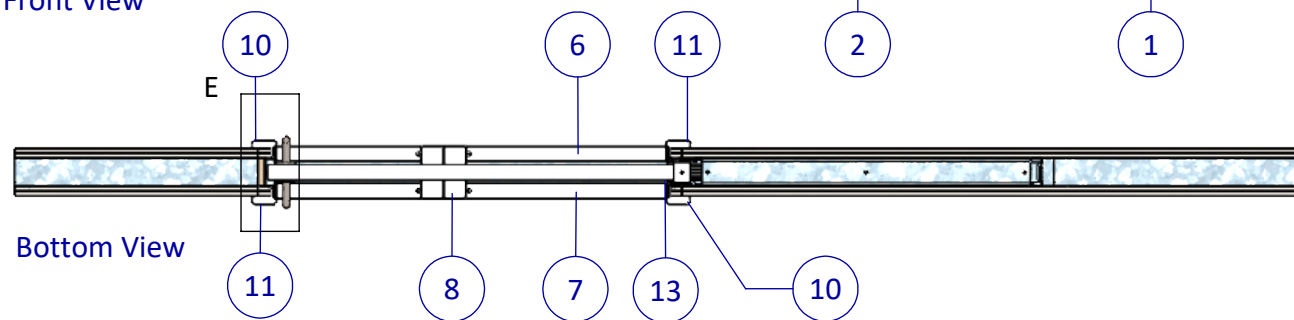
- Tillift *Ergo-care* A H 115.5 mm x B 70mm
- Tillift *Tilcentrum* A H 115.5 mm x B 70mm
- Tillift *Arjo* B H 115.5 mm x B 120mm
- Tillift *Lopital* B H 115.5 mm x B 120mm

1x Laag Gips = wd 100mm
 2x Laag Gips = wd 125mm
 3x Laag Gips = wd 150mm

<small> EIGENDOM BEWAARDEN BIJ SOMEREN VERMEERDELING OF MEERDELING AAN DERDEN IN WELKE VORM DAN OOK IS ZONDER SCHRIFTELIJKE TOESTEMMING VAN EIGENARES NIET GEORLOOFT. </small>	TOLERANTIES ALGEMEEN. * Herkenningemaal / mal Maattolerantie ± 0.5 mm Hoektolerantie ± 0.5°	MATERIAAL. Diversen	SCHAAL / MAATEENHEID millimeter [mm]
	AMERIKAANSE PROJECTIE A3	BENAMING. <h1>Assembly Varidoors Tillift</h1> <p>- Highcare WD125</p>	TEKENAAR / DATUM John Belemans 05-06-2018
		Revisienr. Omschrijving Datum Naam	TEKENINGNUMMER AL001-861-02
			REF. AL001-861-02

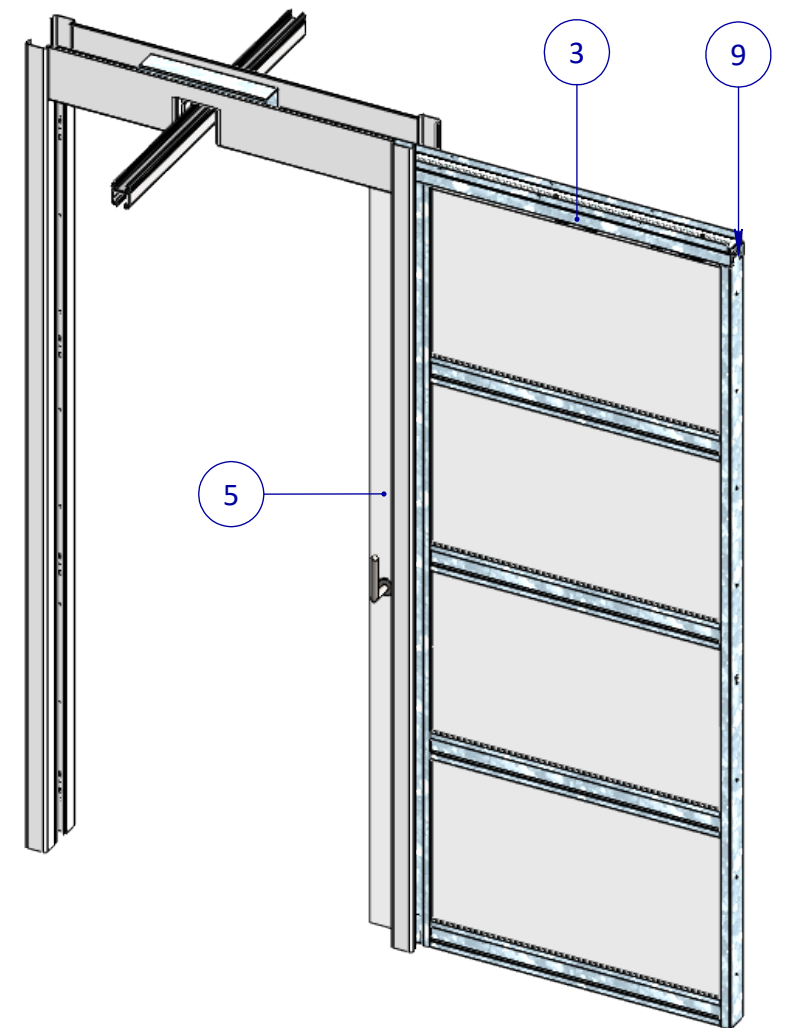


Front View

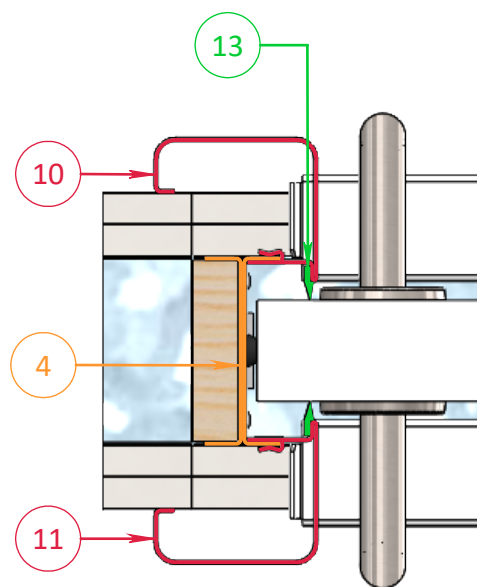


Bottom View

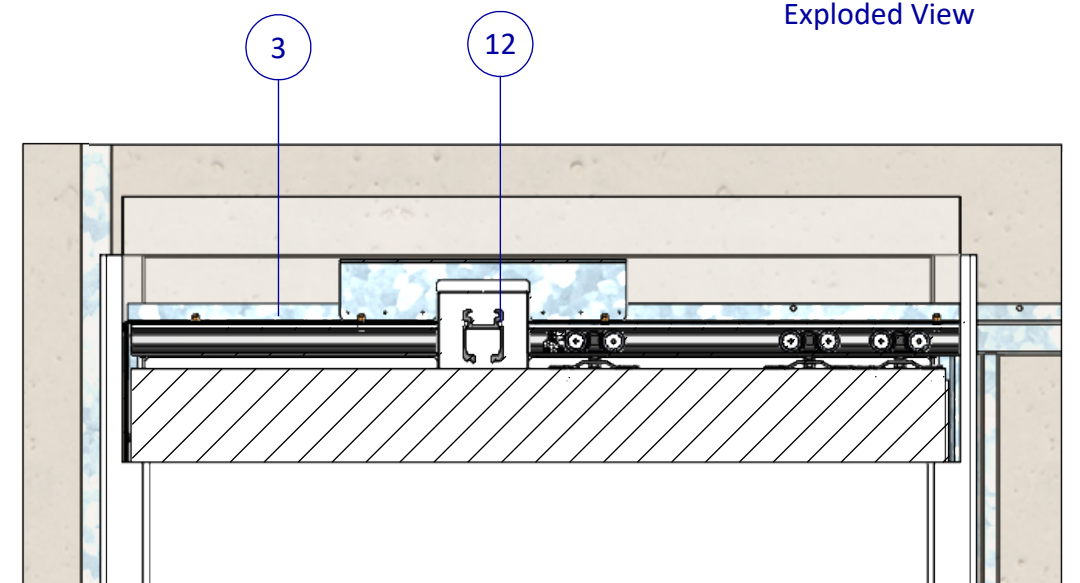
Posnr.	Aantal	Omschrijving	Tekeningnr	Config.Omschr.
1	1	Unistrut Wand		Tillift WD125
2	1	Nis Standaard		Default
3	1	Brug Tillift	Brug Tillift	Brug Tillift Deurbreedte 1080mm
4	1	Assembly Sluitstijl		Default
5	1	Deur Tillift		Deur tillift 2315x1080mm
6	1	Horizontale lijst	PHVD338	Tillift WD125 links
7	1	Horizontale lijst	PHVD339	Tillift WD125 Rechts
8	2	Afdichtingsbeugel	AL001-319-00	Tillift WD125
9	6	M4.2x13 Panhead flange		DIN 968
10	2	Verticale lijst	PHVD322	Tillift WD125 Links
11	2	Verticale lijst	PHVD322	Tillift WD125 Rechts
12	1	Tillift Rail	AL001-706-00	
13	4	Bernhoven Rubber	Hygiënisch Deurrubber	L=2315mm




Exploded View



DETAIL E



DETAIL D

<div>EIGENDOM BEHOUDEN BY SOMEREN VERMEERDERING OF MEERDELING VAN DEZEN IN WELKE VORM DAN OOK IS ZONDER SCHRIFTELIJKE TOESTEMMING VAN EIGENARES NIET GELOOFT.</div>	TOLERANTIES ALGEMEEN. * Herkenningsmaal / mal Maattolerantie ± 0.5 mm Hoektolerantie ± 0.5°		MATERIAAL. Diversen		SCHAAL / MAATEENHEID	
	AMERIKAANSE PROJECTIE  A3		BENAMING. <div>Assembly Varidoors Tillift</div> <div>- Highcare WD125</div>		millimeter [mm]	
			Varidoors		TEKENAAR / DATUM John Belemans 05-06-2018	
						
		Revisienr. Omschrijving		Datum Naam		TEKENINGNUMMER
						AL001-861-02
						REF. AL001-861-02