

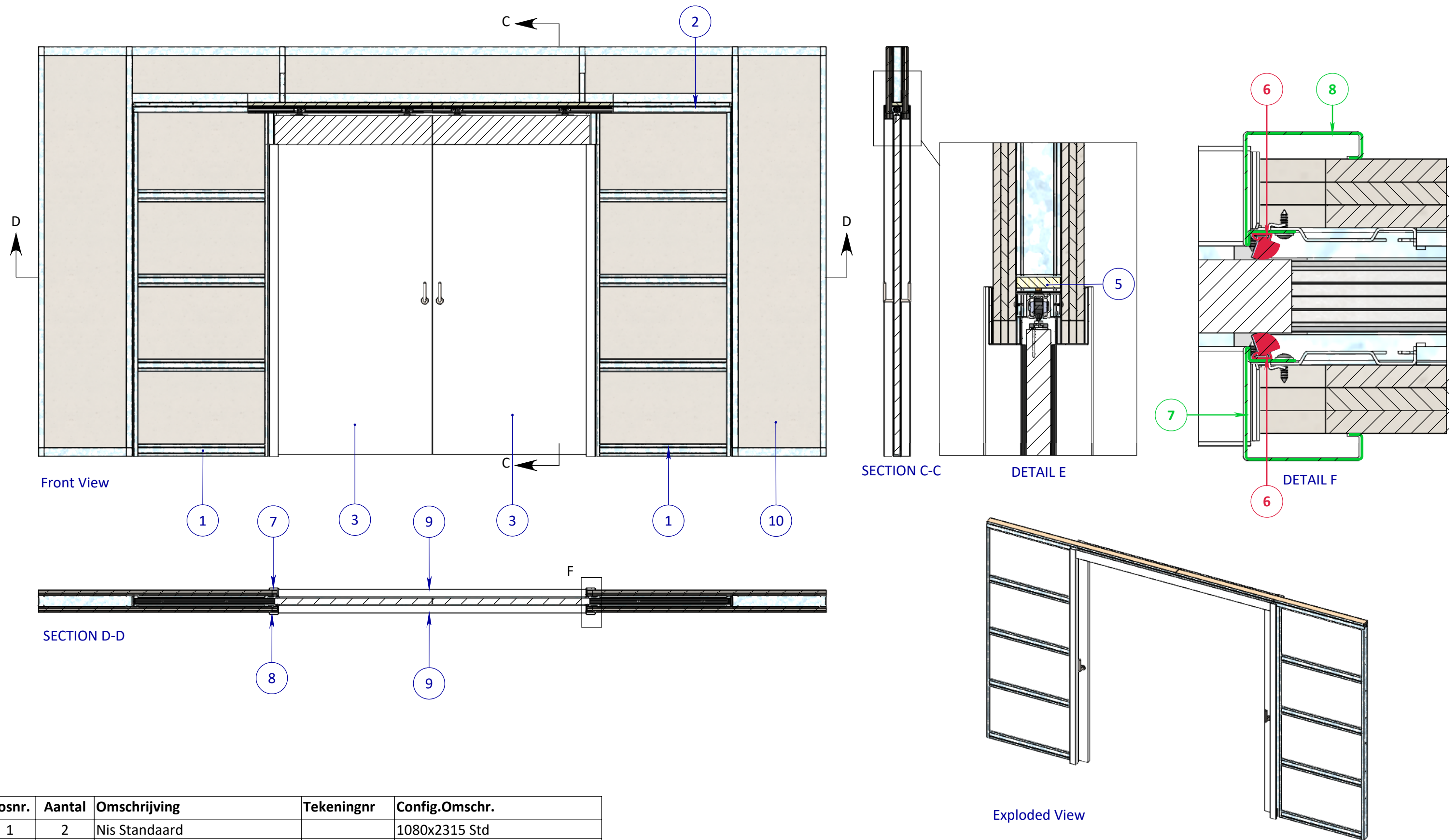


1x Laag Gips = wd 100mm
2x Laag Gips = wd 125mm
3x Laag Gips = wd 150mm

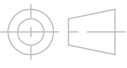
VARI-DOORS
SCHUIFDEURSISTEEMEN

REF. AL001-854-01

TEKENAAR / DATUM
John Belemans
14-06-2018



Posnr.	Aantal	Omschrijving	Tekeningnr	Config.Omschr.
1	2	Nis Standaard		1080x2315 Std
2	1	Brug Dubbeldeurs		L=4100mm
3	2	Deur Configuratie		Standaard 1080x2315mm
4	20	M4.2x13 Panhead flange		DIN 968
5	2	Lat 72x18 config.		L=2052mm
6	4	Borstel Standaard		L=2217mm Enkelzijdig
7	2	Verticale lijst	PHVD 227	WD150 Links
8	2	Verticale lijst	PHVD 227	WD150
9	2	Horizontale lijst	PHVD232	WD150 std dubbeldeurs
10	1	Unistut Wand Dubbeldeurs		Dubbeldeurs WD150

<div>EGENDOM BEWAKERS BY SOMEREN VERMENIGVULDING OF MEDELING AAN DERDEN IN WELKE VORM DAN OOK IS ZONDER SCHRIFTELIJKE TOESTEMMING VAN EIGENARES NIET GEORLOOFT.</div> <div>TOLERANTIES ALGEMEEN. * Herkenningmaat / mal Maattolerantie ± 0.5 mm Hoektolerantie ± 0.5°</div> <div>AMERIKAANSE PROJECTIE</div> <div> A3</div> <div>VARI-DOORS SCHUIFDEURSISTEMEN</div>	MATERIAAL. Diversen		SCHAAL / MAATEENHEID	
	BENAMING.		millimeter [mm]	
	Varidoors Dubbeldeurs		TEKENAAR / DATUM	
	- Varidoors Solide WD150		John Belemans 14-06-2018	
Revisienr.		Omschrijving	Datum	Naam
			TEKENINGNUMMER	
			AL001-854-01	
			REF. AL001-854-01	