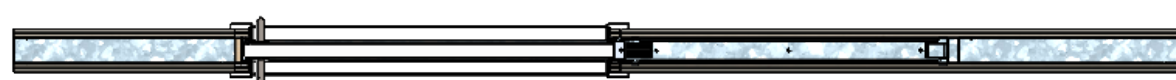
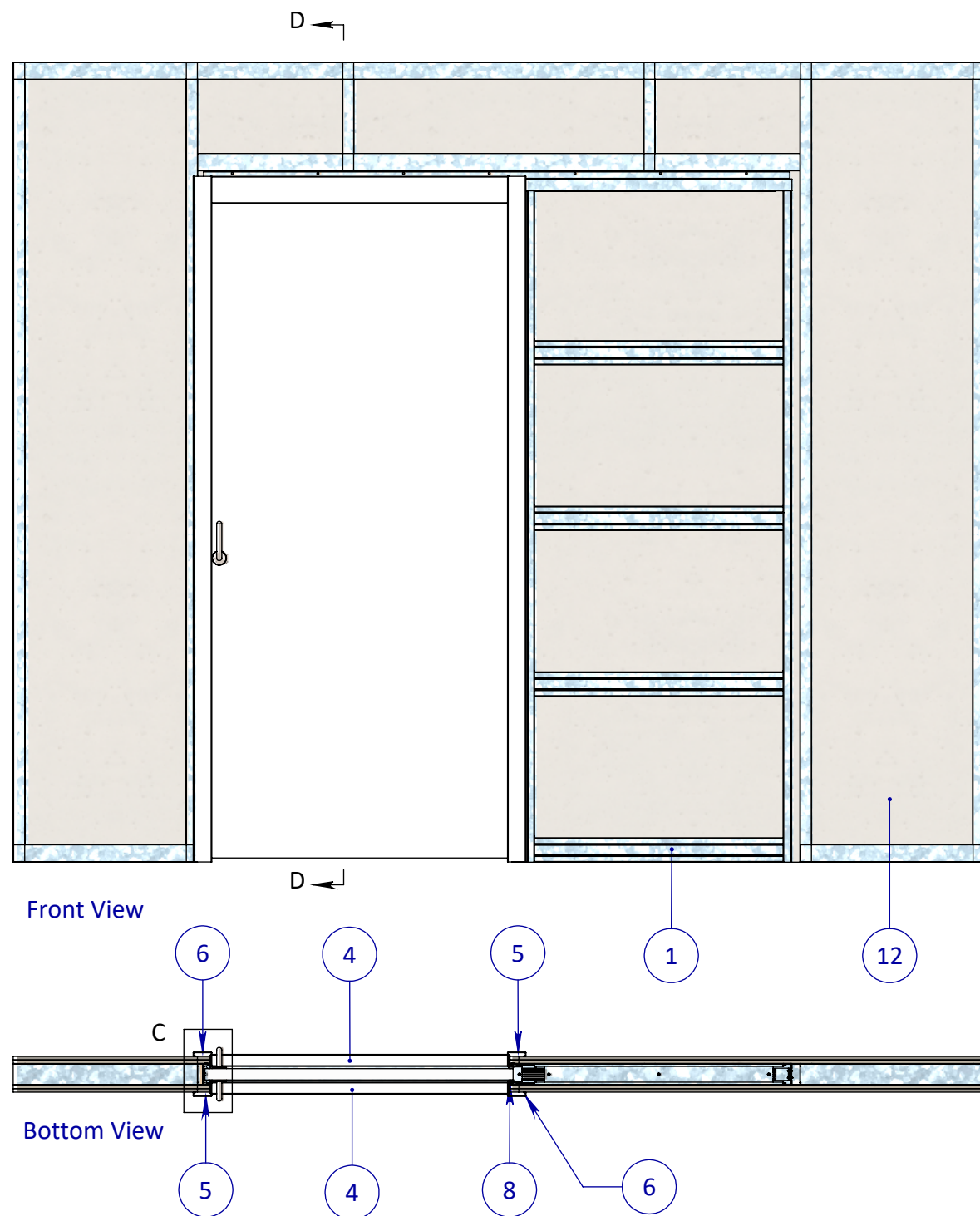


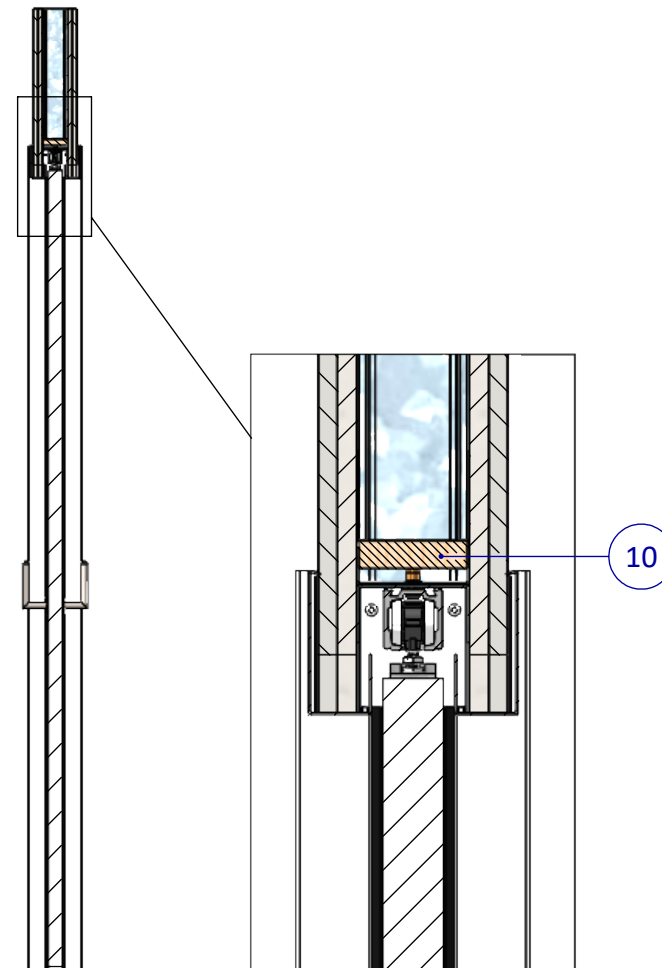
1x Laag Gips = wd 100mm
2x Laag Gips = wd 125mm
3x Laag Gips = wd 150mm



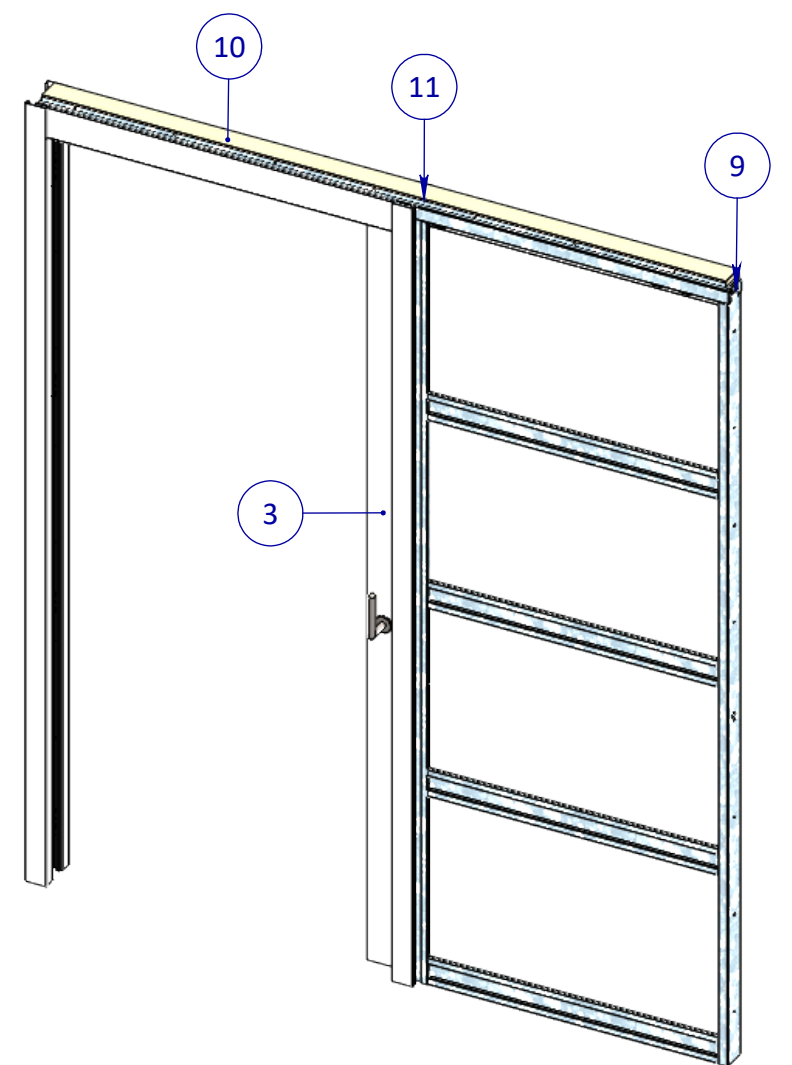
<div>EGENDOM BEWAARD BIJ SOMEREN VERMEERDELING OF MEERDELING AAN DERDEN IN WELKE VORM DAN OOK IS ZONDER SCHRIFTELIJKE TOESTEMMING VAN EIGENARES NIET GEORLOOFT.</div>	TOLERANTIES ALGEMEEN. * Herkenningsmaat / mal Maattolerantie ± 0.5 mm Hoektolerantie ± 0.5°	MATERIAAL. Diversen		SCHAAL / MAATEENHEID		
	AMERIKAANSE PROJECTIE <div> A3</div>	BENAMING.	<div>Varidoors Solide</div> <div>- Solide WD125</div>		millimeter [mm]	
		<div>Varidoors</div>			TEKENAAR / DATUM John Belemans 15-06-2018	
<div>VARI-DOORS SCHUIFDEURSISTEEMEN</div>		Revisienr.	Omschrijving	Datum	Naam	TEKENINGNUMMER
						AL001-850-01
						REF. AL001-850-01



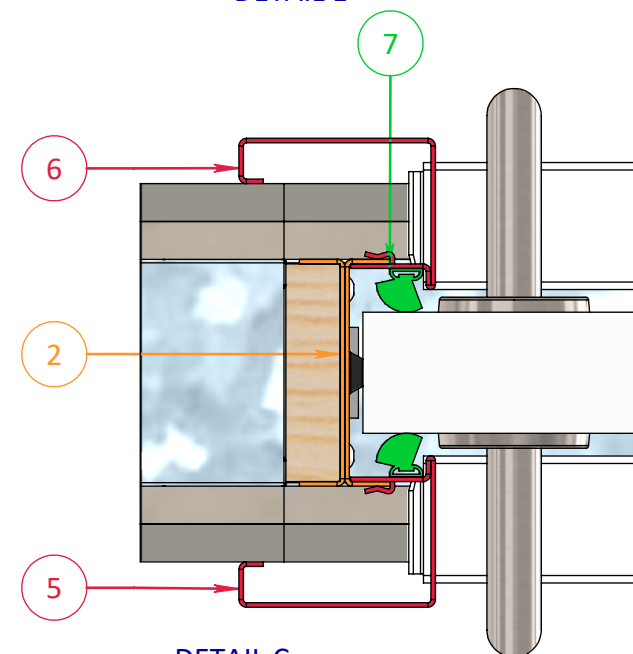
SECTION D-D



DETAIL E

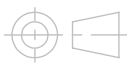


Perspective View



DETAIL C

Posnr.	Aantal	Omschrijving	Tekeningnr	Config.Omschr.
1	1	Nis Configuratie		1080x2315 Std
2	1	Assembly Sluitstijl		Standaard
3	1	Deur Configuratie		Standaard 1080x2315mm
4	2	Horizontale lijst	PHVD231	WD 125 std
5	2	Verticale lijst WD125	PHVD 226	Rechts L=2400mm
6	2	Verticale lijst WD125	PHVD 226	Links L=2400mm
7	2	Borstel Standaard		L=2310mm Enkelzijdig
8	2	Borstel Standaard		L=2217mm Enkelzijdig
9	2	M4.2x13 Panhead flange		DIN 968
10	1	Lat 72x18 config.		L=2052mm
11	1	Brug Compleet		Std Deurbreedte 1080mm
12	1	Unistut wand		Standaard Enkeldeurs WD125

<div>EGENDOM BEWAKERS BV SOMEREN. VERMENIGVULDING OF MEERDELING AAN DEREN IN WELKE VORM DAN OOK IS ZONDER SCHRIFTELIJKE TOESTEMMING VAN EIGENARES NIET GEORLOOFT.</div> <div><div>TOLERANTIES ALGEMEEN. * Herkenningsmaat / mal Maattolerantie ± 0.5 mm Hoektolerantie ± 0.5°</div><div>AMERIKAANSE PROJECTIE <div> A3</div></div></div>	MATERIAAL. Diversen			SCHAAL / MAATEENHEID	
	BENAMING.			millimeter [mm]	
	<div>Varidoors Solide</div> <div>- Solide WD125</div>			TEKENAAR / DATUM	
				John Belemans	
				15-06-2018	
	Revisienr.			Omschrijving	Datum

<div>VARI-DOORS</div> <div>SCHUIFDEURSISTEEMEN</div>	TEKENINGNUMMER	
	AL001-850-01	
	REF. AL001-850-01	