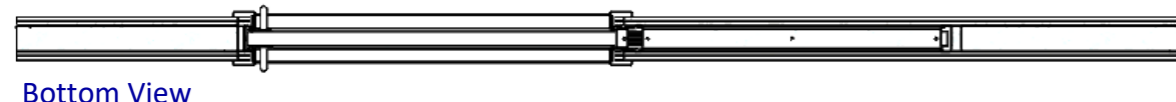

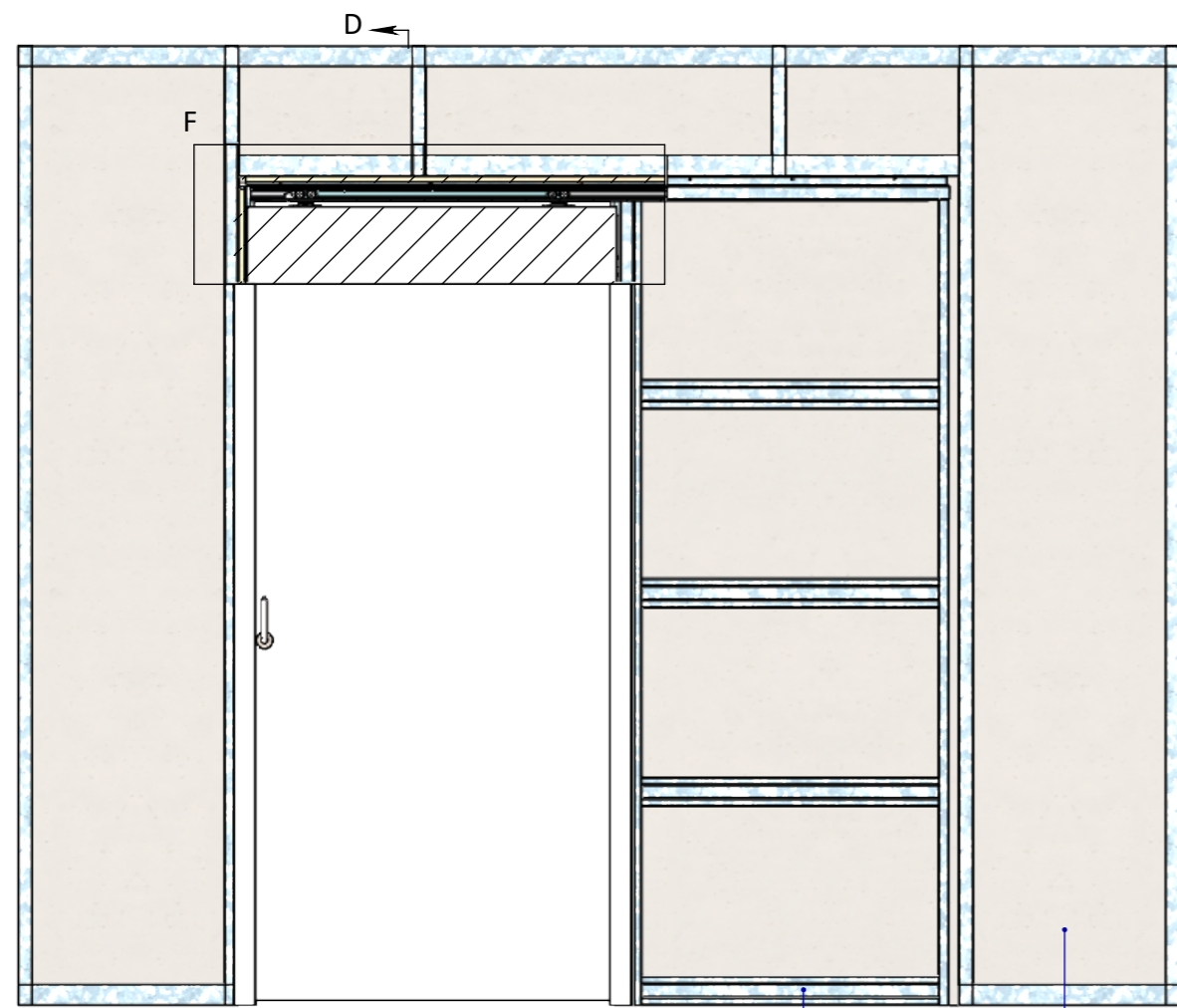


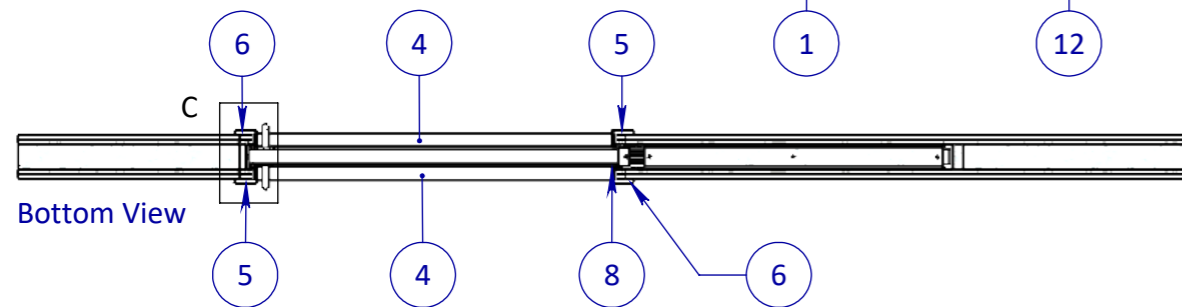
1x Laag Gips = wd 100mm  
2x Laag Gips = wd 125mm  
3x Laag Gips = wd 150mm



<div>EGENDOM BEHOUDEN BIJ SOMEREN. VERMEIDING VAN MEERDELING AAN DEREN IN WELKE VORMEN OOK IS ZONDER SCHRIFTELIJKE TOESTEMMING VAN EIGENARES NIET GEORLOOFT.</div>	TOLERANTIES ALGEMEEN. * Herkenningsmaat / maat Maattolerantie ± 0.5 mm Hoektolerantie ± 0.5°		MATERIAAL. Diversen		SCHAAL / MAATEENHEID			
	AMERIKAANSE PROJECTIE		BENAMING.		millimeter [mm]			
	<div> <b>A3</b></div>		<div>Varidoors Solide</div> <div>- Solide Softclose WD125</div>		TEKENAAR / DATUM John Belemans 19-06-2018			
			Varidoors					
<div>VARI-DOORS</div> <div>SCHUIFDEURSISTEMEN</div>			Revisienr.	Omschrijving	Datum	Naam	TEKENINGNUMMER	
							AL001-966-00	
							REF. AL001-966-00	

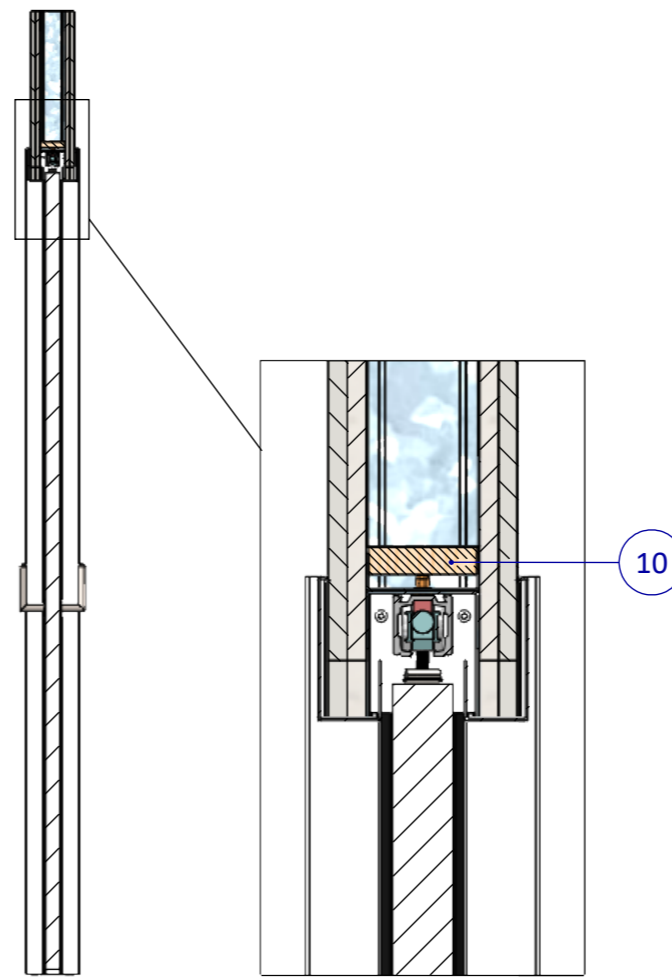


Front View



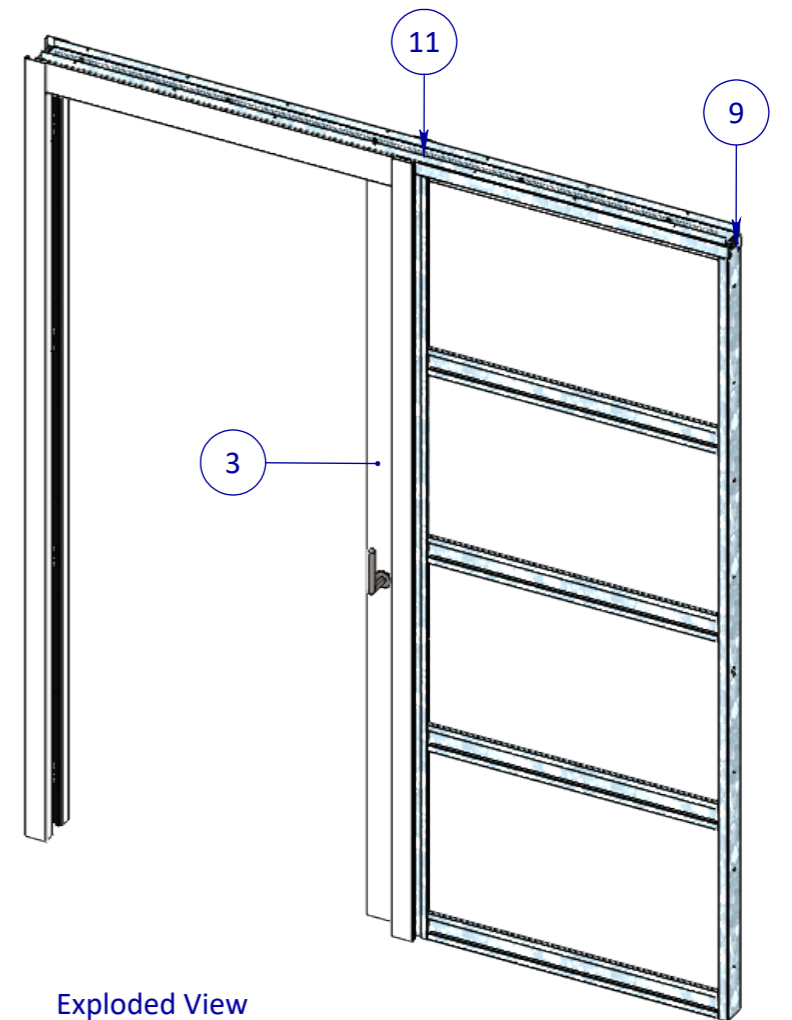
Bottom View

Posnr.	Aantal	Omschrijving	Tekeningnr	Config.Omschr.
1	1	Nis Standaard		1080x2315 Std
2	1	Assembly Sluitstijl		Standaard
3	1	Deur Configuratie		Standaard 1080x2315mm
4	2	Horizontale lijst	PHVD231	WD 125 std
5	2	Verticale lijst WD125	PHVD 226	Rechts L=2400mm
6	2	Verticale lijst WD125	PHVD 226	Links L=2400mm
7	2	Borstel Standaard		L=2310mm Enkelzijdig
8	2	Borstel Standaard		L=2217mm Enkelzijdig
9	2	M4.2x13 Panhead flange		DIN 968
10	1	Lat 72x18 config.		L=2052mm
11	1	Brug Compleet		Std Deurbreedte 1080mm
12	1	Unistut wand		Standaard Enkeldeurs WD125
13	1	Assembly Softclose		Medium
14	1	Softclose rail vanger	AL001-712-00	
15	1	Softclose Eindplug	AL001-715-00	

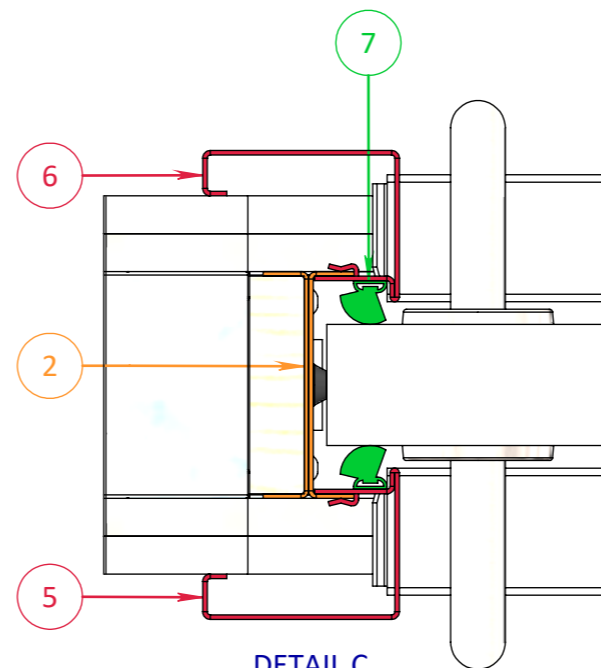


SECTION D-D

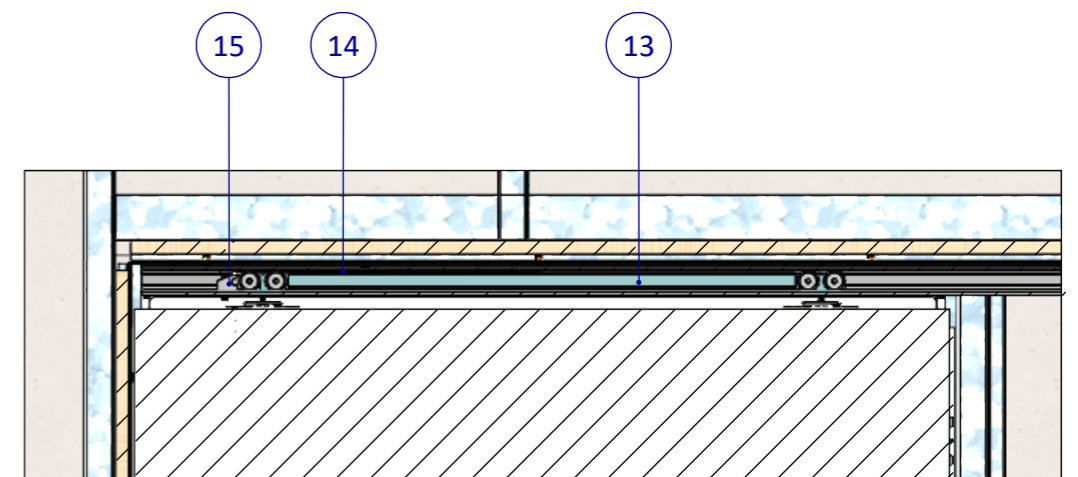
DETAIL E




Exploded View



DETAIL C



DETAIL F

<div>EGENDOM BEHOUDEN BIJ SOMMEREN. VERMENIGVULDING OF MEERDELING AAN DEREN IN WELKE VORM DAN OOK IS ZONDER SCHRIFTELIJKE TOESTEMMING VAN EIGENARES NIET GEORLOOFT.</div>	TOLERANTIES ALGEMEEN. * Herkenningsmaal / mal Maattolerantie ± 0.5 mm Hoektolerantie ± 0.5°		MATERIAAL.    Diversen		SCHAAL / MAATEENHEID					
	AMERIKAANSE PROJECTIE  <b>A3</b>		BENAMING. <div>Varidoors Solide</div> <div>- Solide Softclose WD125</div>		millimeter [mm]					
					TEKENAAR / DATUM John Belemans 19-06-2018					
					Varidoors					
<div>VARI-DOORS</div> <div>SCHUIFDEURSYSTEEMEN</div>			Revisienr.    Omschrijving		Datum		Naam		TEKENINGNUMMER	
									AL001-966-00	
									REF. AL001-966-00	