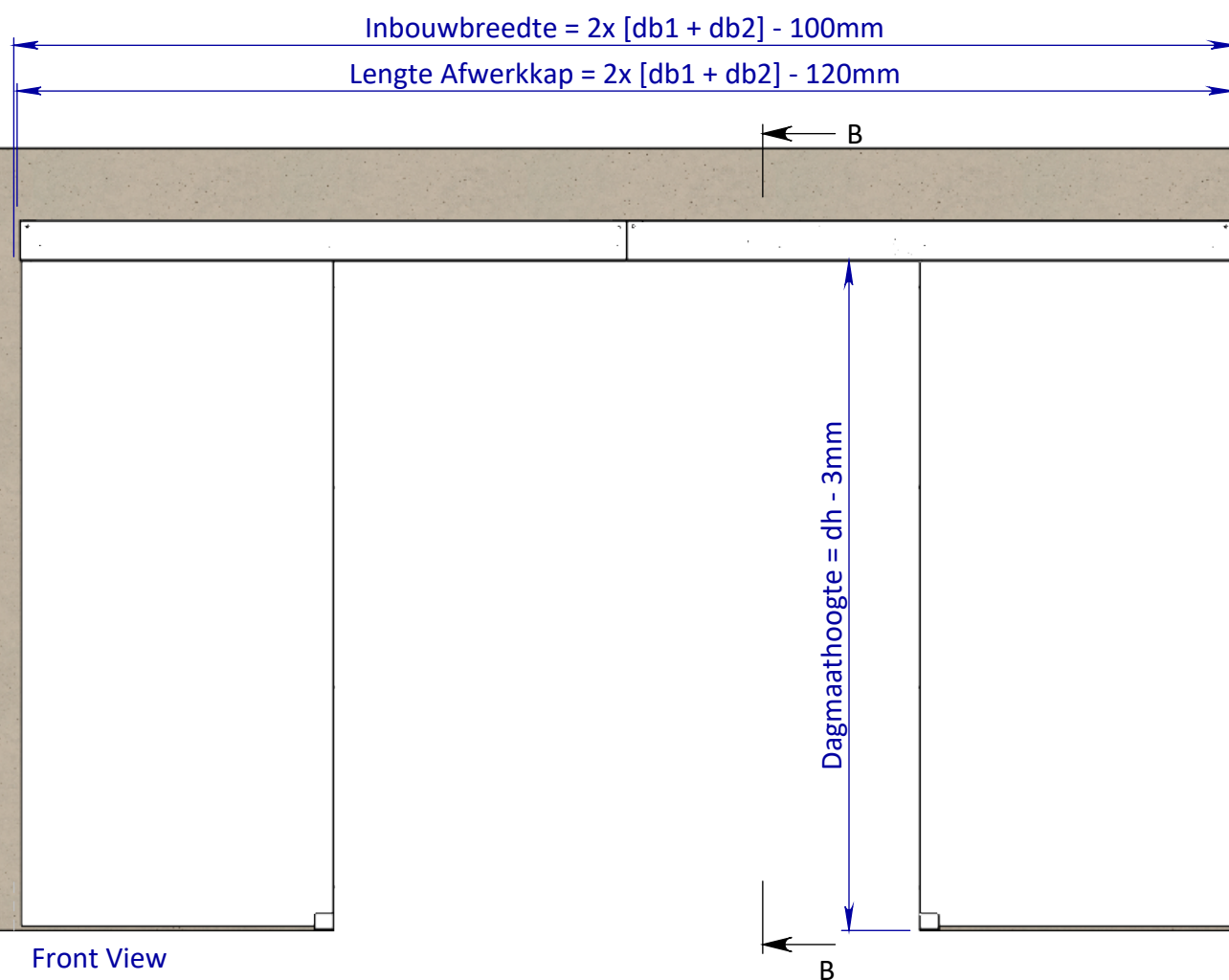
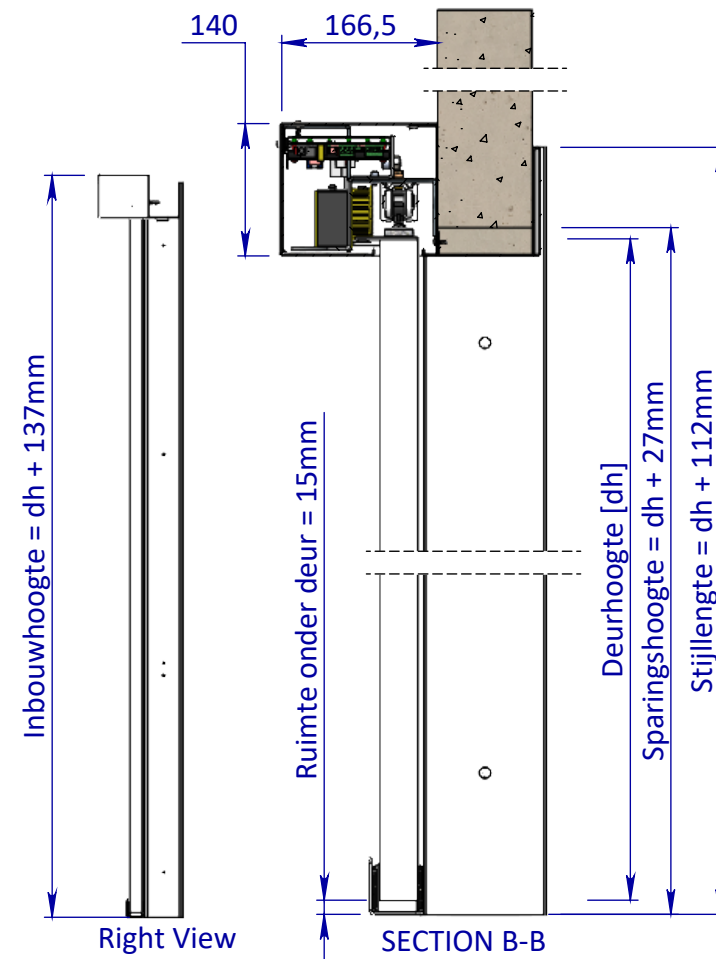


Top View

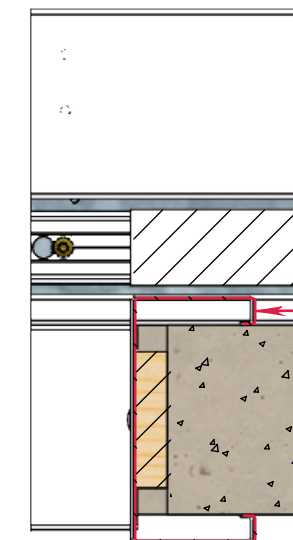


Front View



Right View

SECTION B-B



DETAIL C

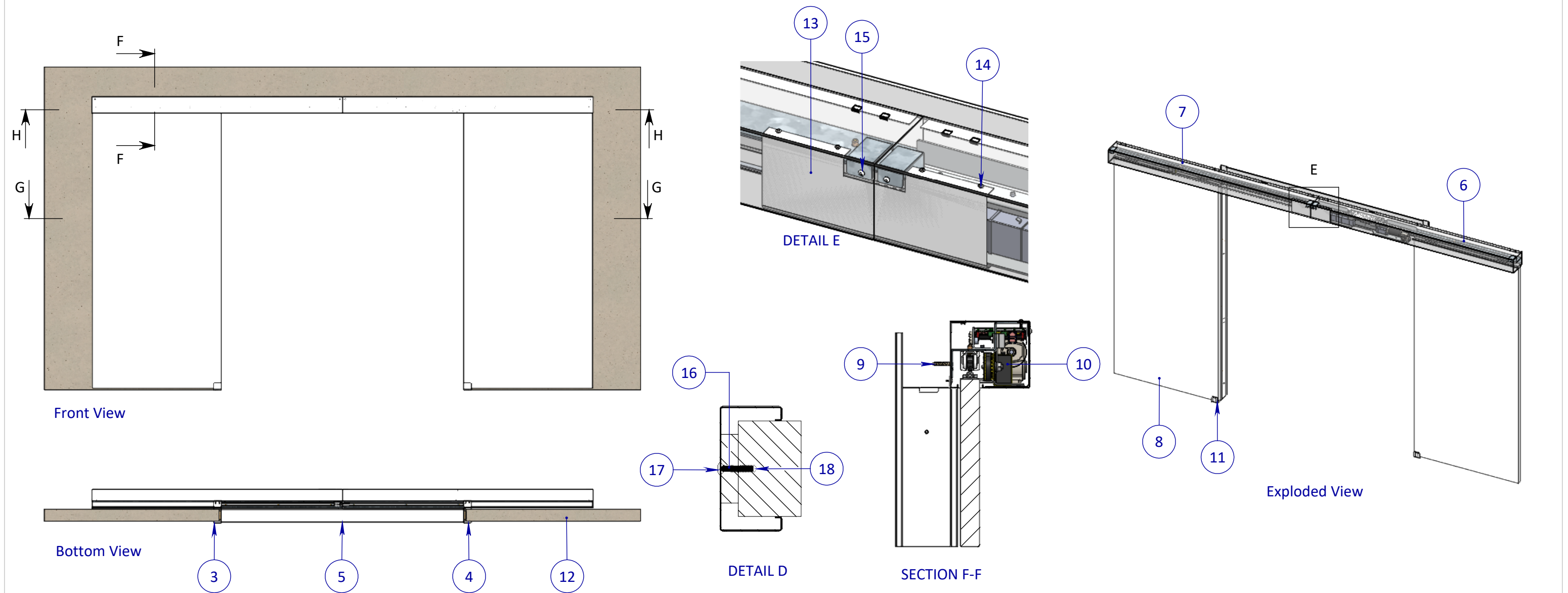


Bottom View

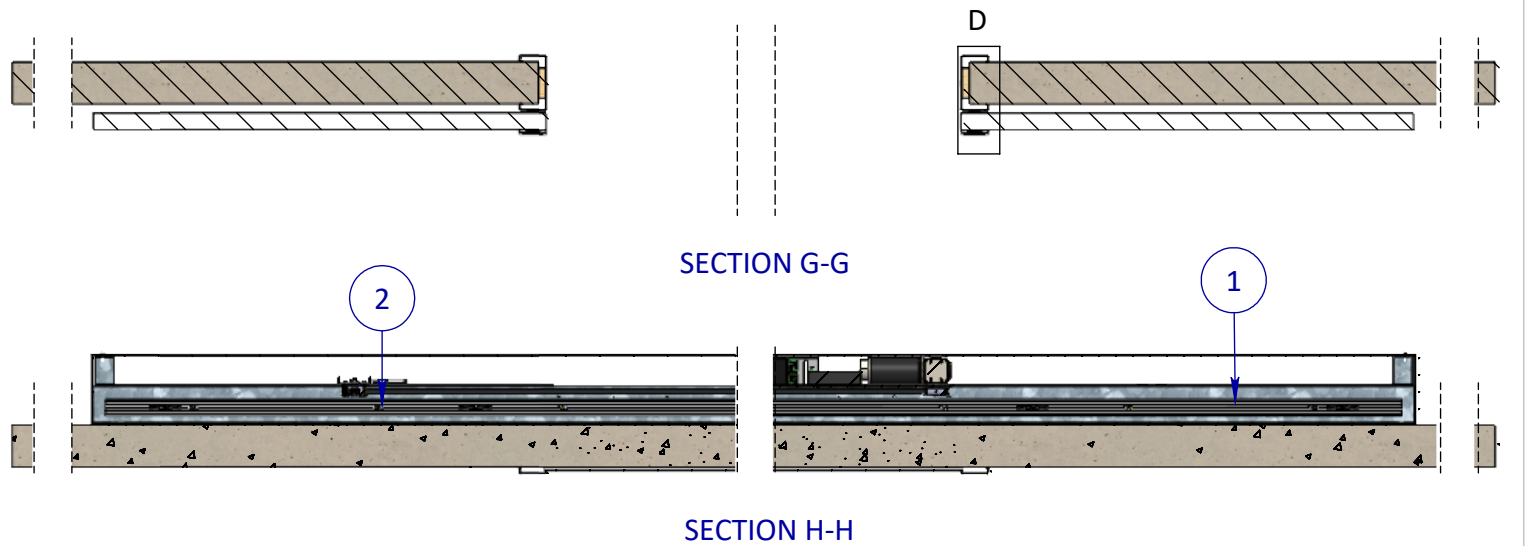
Automaat
- Vrij Potentiaal 230V
- 2x UTP [Signalering]

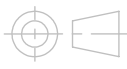
<small>EGENDOM BEWAKERS BV SOMEREN VERMENIGVULING OF MEERDELING AAN DERDEN IN WELKE VORM DAN OOK IS ZONDER SCHRIFTELIJKE TOESTEMMING VAN EIGENARES NIET GEORLOOFT.</small>	TOLERANTIES ALGEMEEN. * Herkenningssmaat / mal Maattolerantie ± 0.5 mm Hoektolerantie $\pm 0.5^\circ$	MATERIAAL. Diversen	SCHAAL / MAATEENHEID	
	AMERIKAANSE PROJECTIE A3	BENAMING. Assembly Varidoors VDW Dubbeldeur Automaat Muuromvattend Volledig Wegschuivend - Automaat Dubbeldeur Muuromvattend WD100	millimeter [mm]	
	VARI-DOORS <small>SCHUIFDEURSISTEMEN</small>	Revisienr. Omschrijving	Datum	TEKENINGNUMMER
			Naam	AL002-863-03
				REF. AL002-863-03

Geleiderstijl

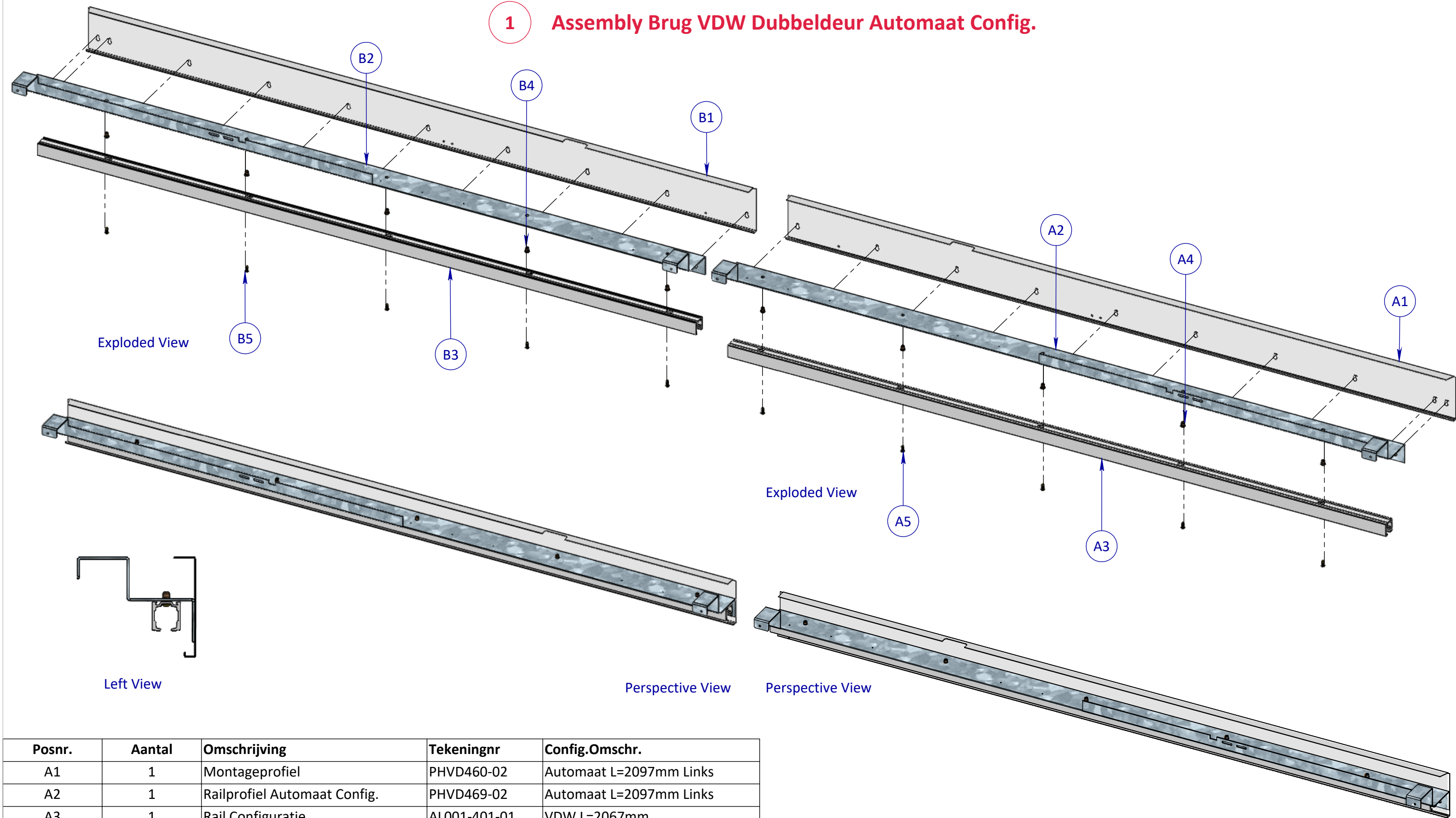


Posnr.	Aantal	Omschrijving	Tekeningnr	Config.Omschr.
1	1	Brug VDW Automaat		VDW L=2100mm Automaat Links
2	1	Brug VDW Automaat		VDW L=2100mm Automaat Rechts
3	1	Geleiderstijl Configuratie	PHVD480-C	Automaat L=2427mm Links
4	1	Geleiderstijl Configuratie	PHVD480-C	Automaat L=2427mm Rechts
5	1	Horizontale afwerklijst	PHVD477-C	Automaat L=2038mm
6	1	Afwerkkap	PHVD464-03	Dubbeldeurs L=2100mm Rechts Automaat
7	1	Afwerkkap	PHVD464-03	Dubbeldeurs L=2100mm Links Automaat
8	2	Deur Configuratie		VDW 1080x2315mm Automaat
9	26	Slagplug met schroef		
10	1	Automaat VDW		
11	2	Deurgeleider	PHVD426-C	
12	1	Wand		Muromvattend Dubbeldeurs WD100
13	1	Koppelbeugel VDW Automaat	PHVD481-01	Automaat
14	6	M4.5x30 Tapping screw		
15	4	M6 x 16 Socket Button head screw		ISO 7380
16	2	Lat 72x18mm config.		L=2300mm
17	8	Afdekdopje t.b.v. spaanplaatschroef		
18	8	M6.2x38 Tapping screw		DIN 7982-ST4.8x32-C-Z-N



<div>EGENDOM BEWAKERS BY SOMEREN VERMENIGVULDING OF MEDELING AAN DERDEN IN WELKE VORM DAN OOK IS ZONDER SCHRIFTELIJKE TOESTEMMING VAN EIGENARES NIET GEORLOOFT.</div> <div>TOLERANTIES ALGEMEEN. * Herkenningsmaal / mal Maattolerantie ± 0.5 mm Hoektolerantie ± 0.5°</div> <div>AMERIKAANSE PROJECTIE</div> <div> A3</div> <div>VARI-DOORS SCHUIFDEURSYSTEEMEN</div>	MATERIAAL. Diversen		SCHAAL / MAATEENHEID		
	BENAMING.		millimeter [mm]		
	Assembly Varidoors VDW Dubbeldeur Automaat Muuromvattend		TEKENAAR / DATUM		
	Volledig Wegschuivend - Automaat Dubbeldeur Muuromvattend WD100		John Belemans 22-02-2019		
VARI-DOORS SCHUIFDEURSYSTEEMEN	Revisienr.	Omschrijving	Datum	Naam	TEKENINGNUMMER
					AL002-863-03
					REF. AL002-863-03

1 Assembly Brug VDW Dubbeldeur Automaat Config.



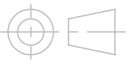
Posnr.	Aantal	Omschrijving	Tekeningnr	Config.Omschr.
A1	1	Montageprofiel	PHVD460-02	Automaat L=2097mm Links
A2	1	Railprofiel Automaat Config.	PHVD469-02	Automaat L=2097mm Links
A3	1	Rail Configuratie	AL001-401-01	VDW L=2067mm
A4	5	Tubtara M6		
A5	5	M6 x 16 Socket Button head screw		ISO 7380

Posnr.	Aantal	Omschrijving	Tekeningnr	Config.Omschr.
B1	1	Montageprofiel	PHVD460-02	Automaat L=2097mm Rechts
B2	1	Railprofiel Automaat Config.	PHVD469-02	Automaat L=2097mm Rechts
B3	1	Rail Configuratie	AL001-401-01	VDW L=2067mm
B4	5	Tubtara M6		
B5	5	M6 x 16 Socket Button head screw		ISO 7380

EGENDOM BEWAKERS BV SOMEREN
VERMENIGVULDING OF MEERDELING
AAN DERDEN IN WELKE VORM DAN OOK
IS ZONDER SCHRIFTELIJKE TOESTEMMING
VAN EIGENARES NIET GEORLOOFT.

TOLERANTIES ALGEMEEN.
* Herkenningmaat / mal
Maattolerantie ± 0.5 mm
Hoektolerantie $\pm 0.5^\circ$

AMERIKAANSE PROJECTIE

 **A3**

VARI-DOORS
SCHUIFDEURSISTEMEN

MATERIAAL.

BENAMING.

Revisienr. Omschrijving

SCHAAL / MAATEENHEID

millimeter [mm]

TEKENAAR / DATUM
John Belemans
22-02-2019

Assembly Brug
- Rechts-Links Dubbeldeur

Datum

Naam

TEKENINGNUMMER

REF.

Varidoors