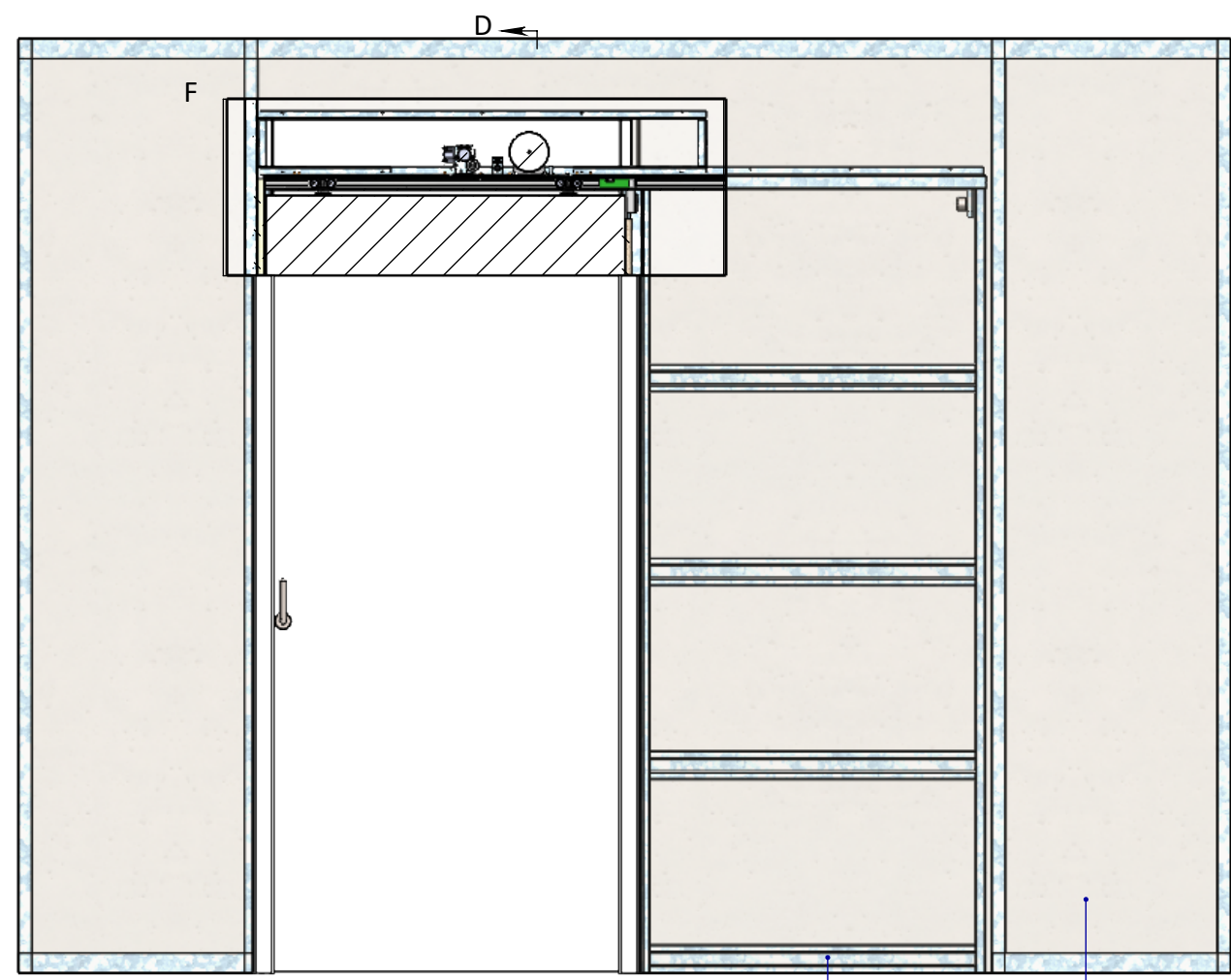


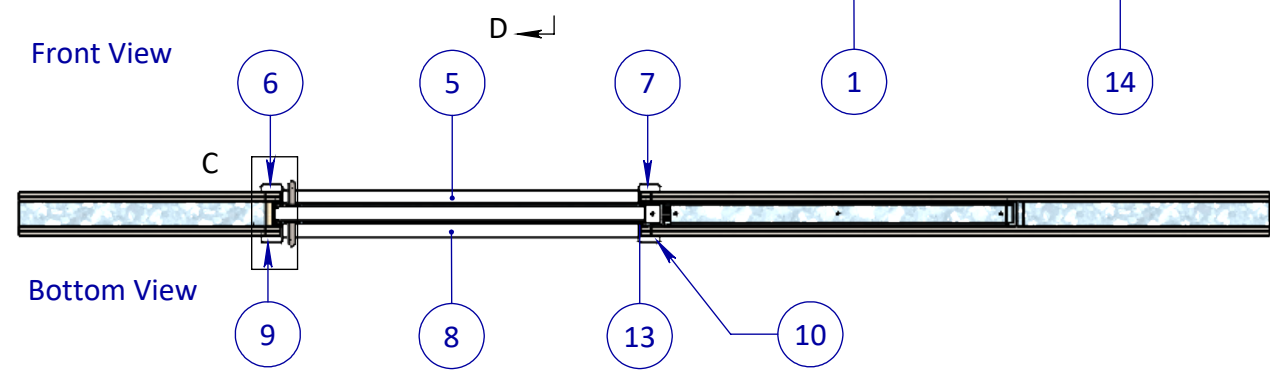
2x Laag Gips = wd 125mm
3x Laag Gips = wd 150mm

**Brandmeld Installatie
aansluiten 24V [Zelfsluiter]**

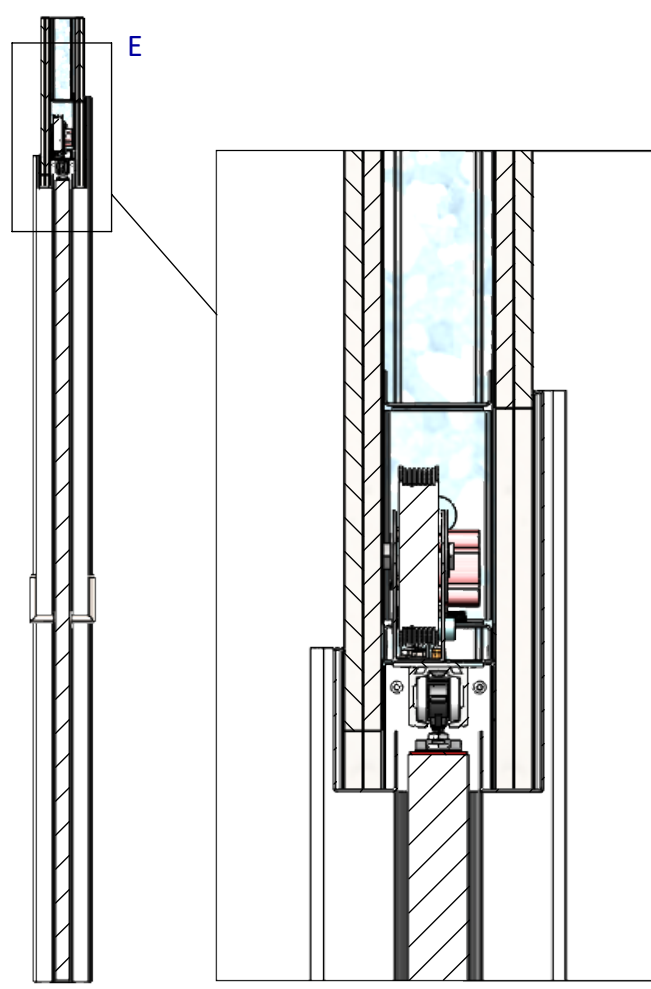
| | | | | | | |
|--|---|--------------|--|-------|---|---|
| <div>EIGENDOM BEWAARD BIJ SOMEREN. VERMEERDELING OF MEERDELING AAN DERDEN IN WELKE FORME OOK IS ZONDER SCHRIFTELIJKE TOESTEMMING VAN EIGENARES NIET GEORLOOFT.</div> | TOLERANTIES ALGEMEEN. * Herkenningsmaat / mal Maattolerantie ± 0.5 mm Hoektolerantie ± 0.5° | | MATERIAAL. Diversen | | SCHAAAL / MAATEENHEID | |
| | AMERIKAANSE PROJECTIE <div> A3</div> | | BENAMING. <div>Varidoors Zelfsluiter 30+</div> <div>High-care - Zelfsluiter WD125</div> | | millimeter [mm] | |
| | <div> VARI-DOORS SCHUIFDEURSYSTEMEN</div> | | <div>Varidoors</div> | | TEKENAAR / DATUM John Belemans 23-11-2018 | |
| | | | | | | |
| Revisienr. | | Omschrijving | | Datum | Naam | TEKENINGNUMMER <div>AL001-968-00</div> |
| | | | | | | REF. AL001-968-00 |



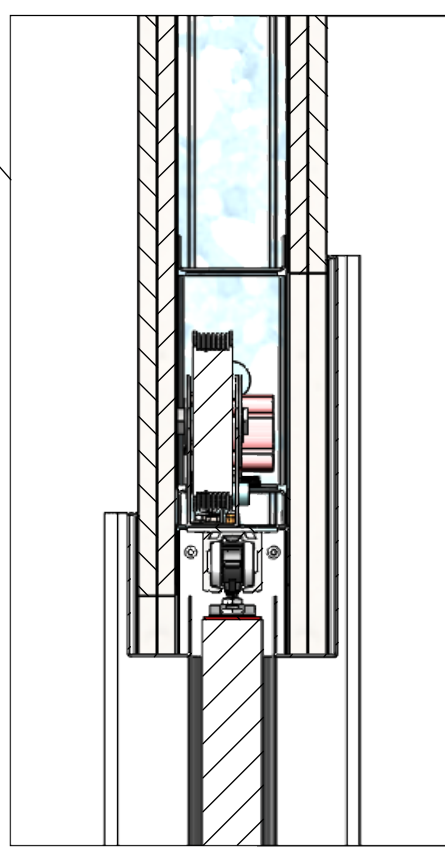
Front View



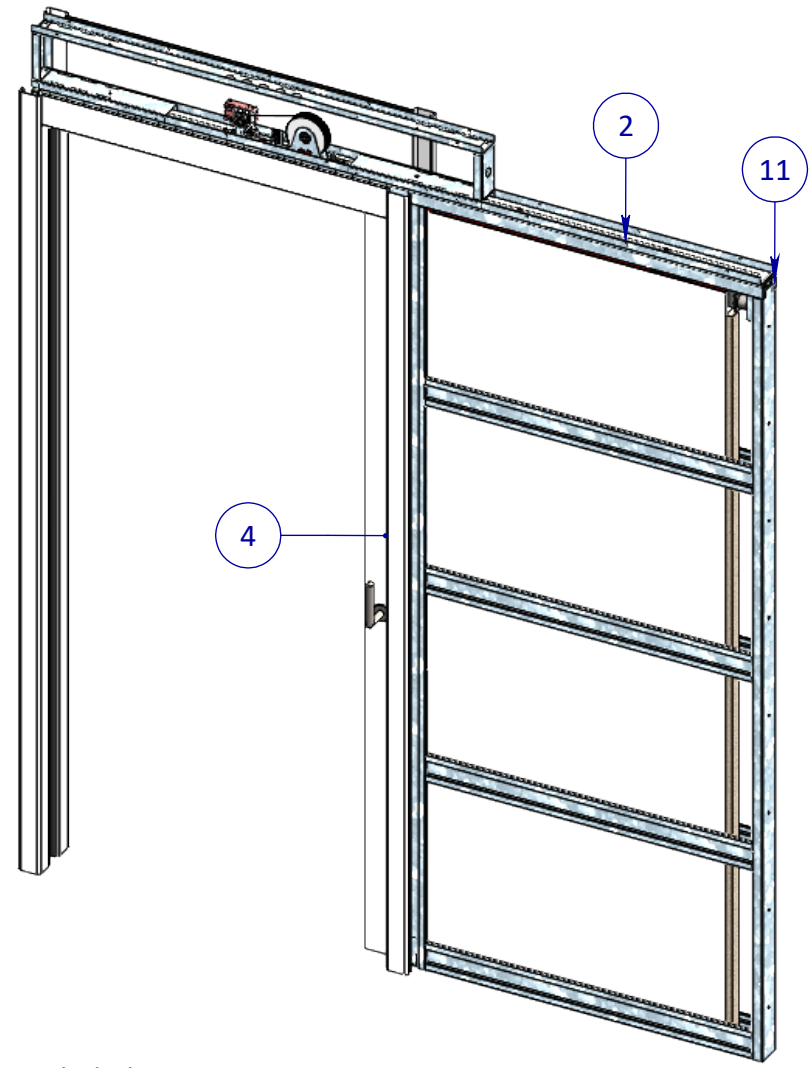
Bottom View



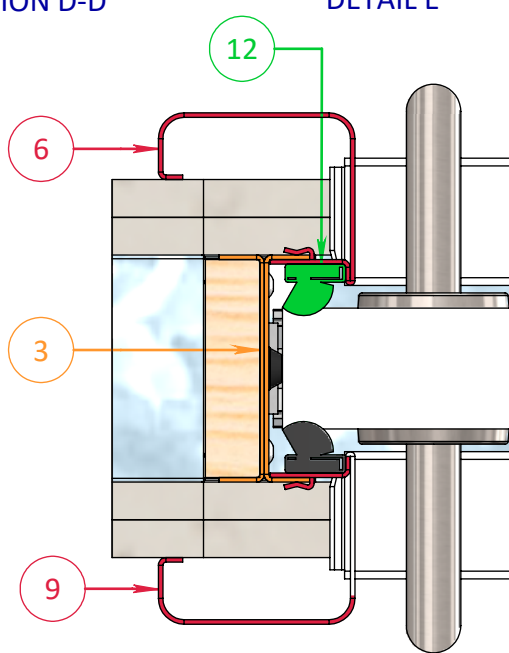
SECTION D-D



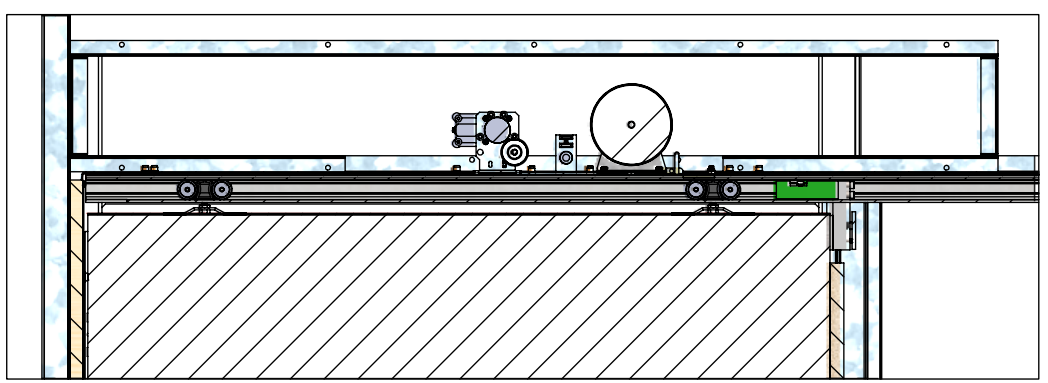
DETAIL E



Exploded View



DETAIL C



DETAIL F

| Posnr. | Aantal | Omschrijving | Tekeningnr | Config.Omschr. |
|--------|--------|---------------------------|------------|-------------------------|
| 1 | 1 | Nis Standaard | | Nis 980mm |
| 2 | 1 | Brug Zelfsluiter 2018 | | Deurbreedte 1080mm |
| 3 | 1 | Assembly Sluitstijl | | 30+ |
| 4 | 1 | Deur Configuratie | | Zelfsluiter 1080x2325mm |
| 5 | 1 | Horizontale lijst | PHVD231 | WD 125 std |
| 6 | 1 | Verticale lijst | PHVD246 | WD125 Links |
| 7 | 1 | Verticale lijst | PHVD246 | WD125 Rechts |
| 8 | 1 | Horizontale lijst | PHVD231 | WD 125 std |
| 9 | 1 | Verticale lijst | PHVD248 | Automaat WD125 Rechts |
| 10 | 1 | Verticale lijst | PHVD248 | Automaat WD125 Links |
| 11 | 2 | M4.2x13 Panhead flange | | DIN 968 |
| 12 | 2 | Borstel Opschuimend | | L=2305mm 1-zijdig |
| 13 | 2 | Borstel Opschuimend | | L=2217mm 1-zijdig |
| 14 | 1 | Unistrut Wand Zelfsluiter | | Zelfsluiter WD125 |

EGENDOM BEWAARDEN BIJ SOMEREN.
VERMEERDELING OF MEERDELING
AAN DERDEN IN WELKE VORM DAN OOK
IS ZONDER SCHRIFTELIJKE TOESTEMMING
VAN EIGENARES NIET GEORLOOFT.

TOLERANTIES ALGEMEEN.
* Herkenningsmaal / mal
Maattolerantie ± 0.5 mm
Hoektolerantie ± 0.5°

AMERIKAANSE PROJECTIE

 **A3**

VARI-DOORS
SCHUIFDEURSISTEEMEN

MATERIAAL. Diversen

BENAMING.

Varidoors Zelfsluiter 30+
High-care - Zelfsluiter WD125

Revisienr. Omschrijving

Datum

Naam

SCHAAL / MAATEENHEID

millimeter [mm]

TEKENAAR / DATUM

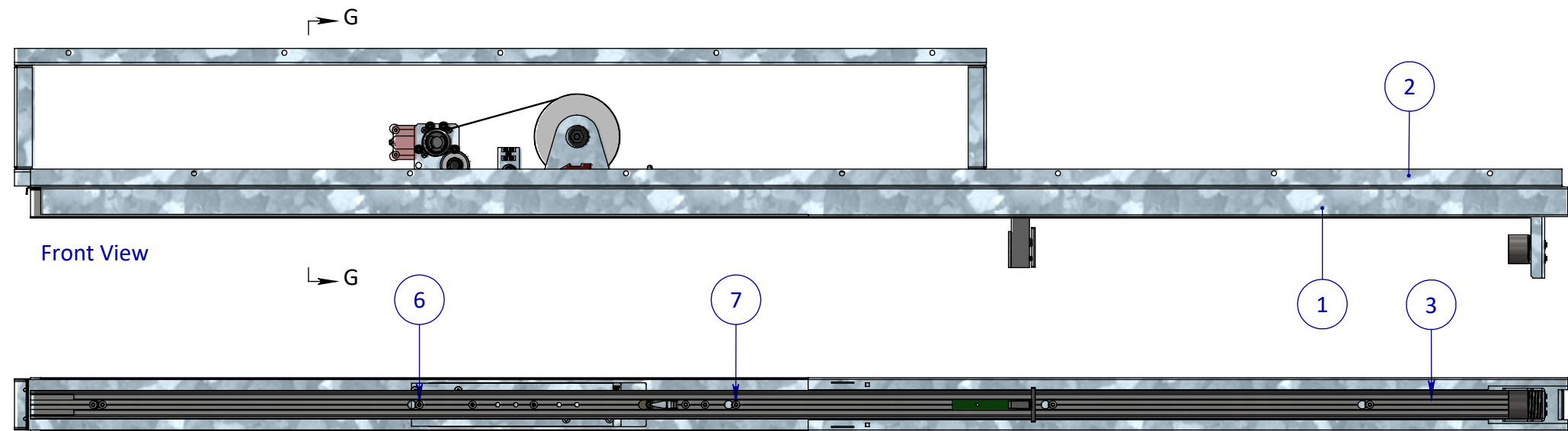
John Belemans
23-11-2018

TEKENINGNUMMER

AL001-968-00

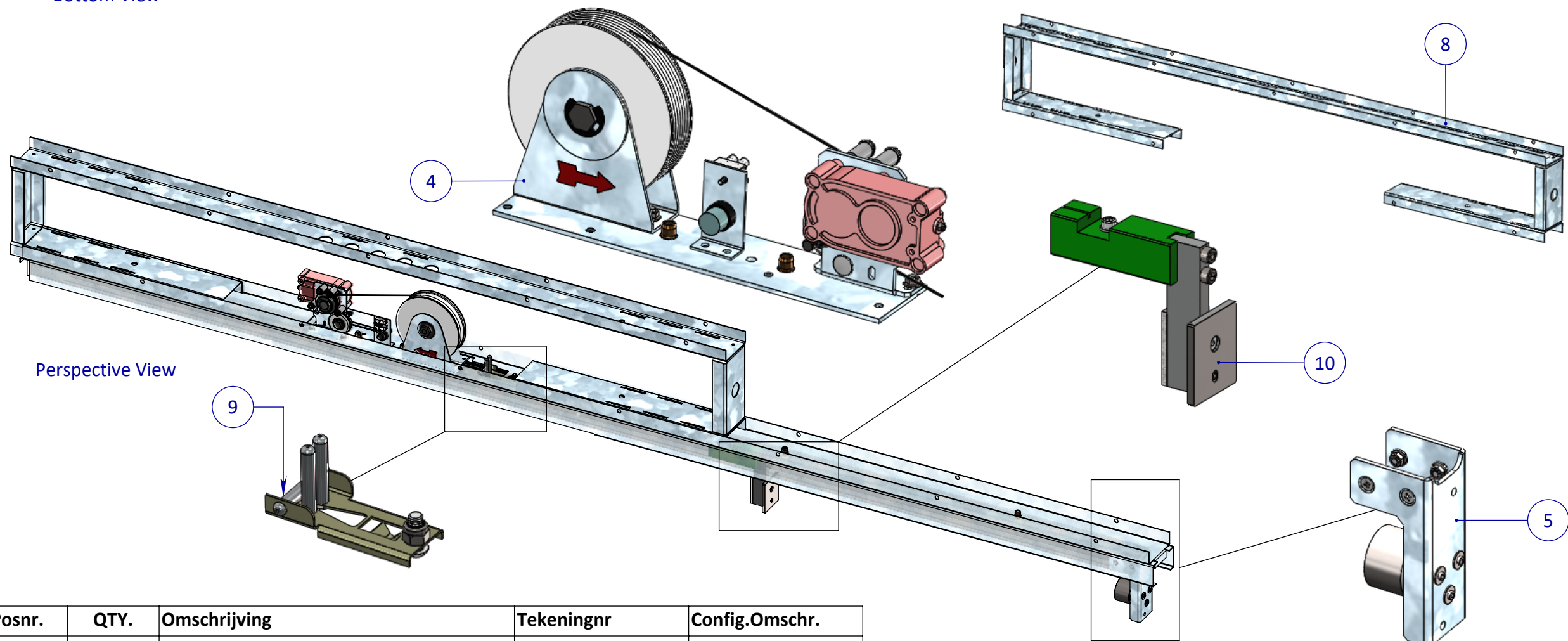
REF. AL001-968-00

Varidoors

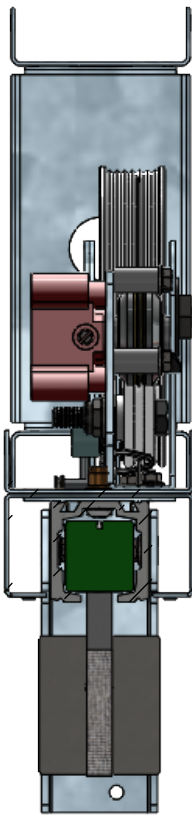


Front View

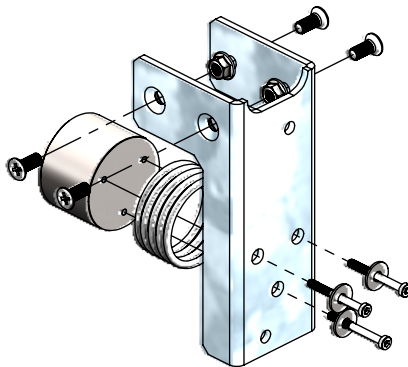
Bottom View



Perspective View



SECTION G-G



| Posnr. | QTY. | Omschrijving | Tekeningnr | Config.Omschr. |
|--------|------|---|------------------|--------------------|
| 1 | 1 | U-profiel brugdeel onder | PHVD295 rev. C | Zelfsluiter of 30+ |
| 2 | 1 | U-profiel brugdeel nis/boven | PHVD296 rev. E | |
| 3 | 1 | Rail | Koopdeel rev. 02 | Zelfsluiter 30+ |
| 4 | 1 | Assembly Zelfsluiter | | Rechts |
| 5 | 1 | Samenstelling Zelfsluiter magneet rond | AL001-810-00 | |
| 6 | 2 | M6 x 16 Socket Button head screw | | ISO 7380 |
| 7 | 7 | Tubtara M6 / M6x16 Socket head screw | | |
| 8 | 1 | Automatenbak | AL001-8001-01 | |
| 9 | 1 | Assembly kabelgeleider | | |
| 10 | 1 | Zelfsluiter meenemer / HMPE geleideblok | | |

EGENDOM BEWAKEN BY SOMEREN.
VERMENIGVULDING OF MEDEDELING
AAN DERDEN IN WELKE VORM DAN OOK
IS ZONDER SCHRIFTELIJKE TOESTEMMING
VAN EIGENARES NIET GEORLOOFT.

TOLERANTIES ALGEMEEN.
* Herkeningsmaat / mal
Maattolerantie ± 0.5 mm
Hoektolerantie ± 0.5°

AMERIKAANSE PROJECTIE
A3

MATERIAAL. Diversen

BENAMING.
Brug Zelfsluiter
Zelfsluiter 30+ -

Revisienr. Omschrijving

SCHAAL / MAATEENHEID
millimeter [mm]

TEKENAAR / DATUM
John Belemans
23-11-2018

Varidoors

TEKENINGNUMMER

REF.

VARI-DOORS
SCHUIFDEURSISTEMEN