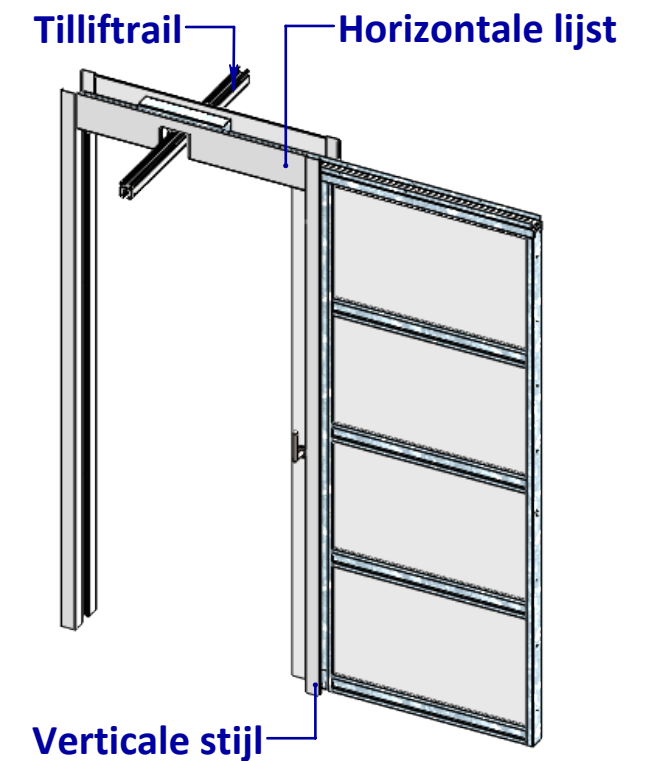
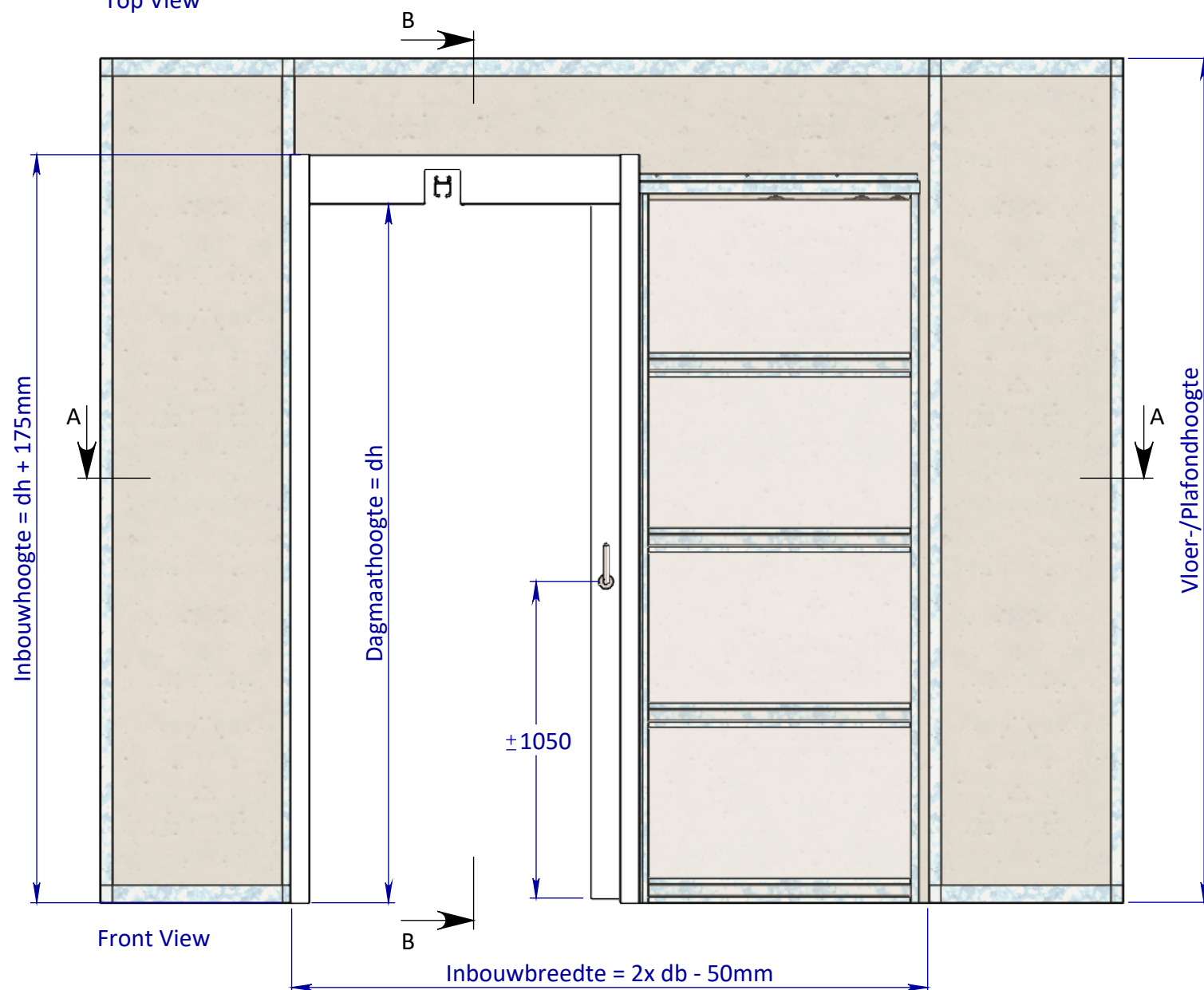
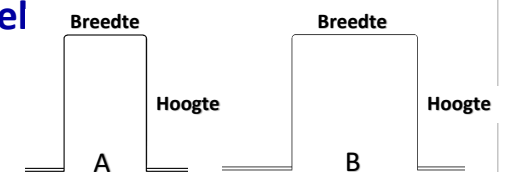
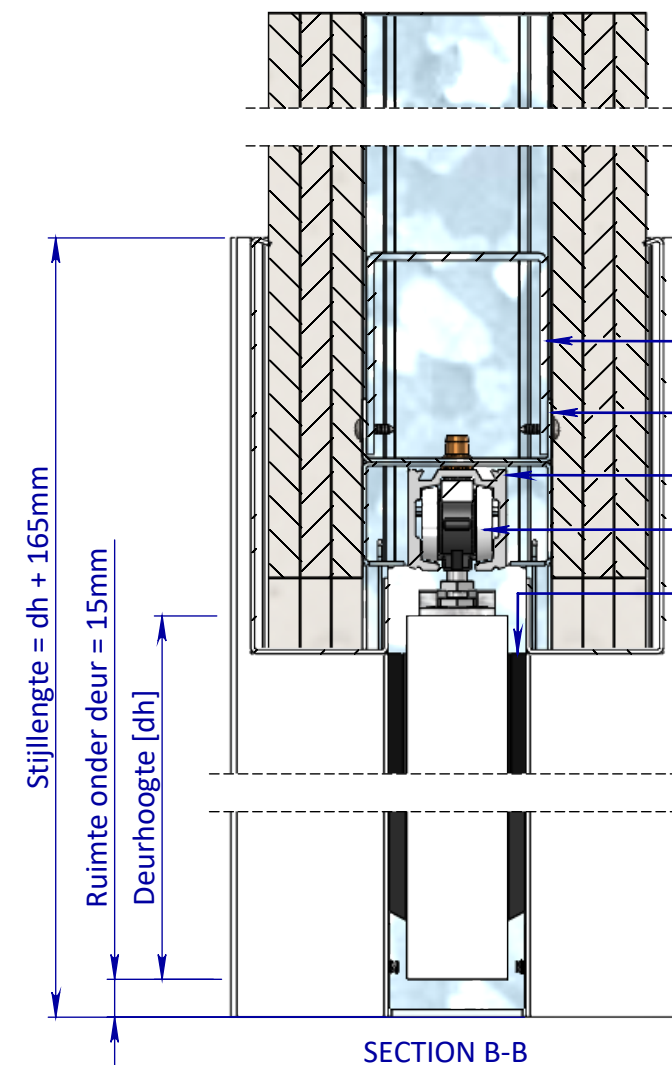


Top View

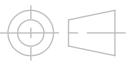


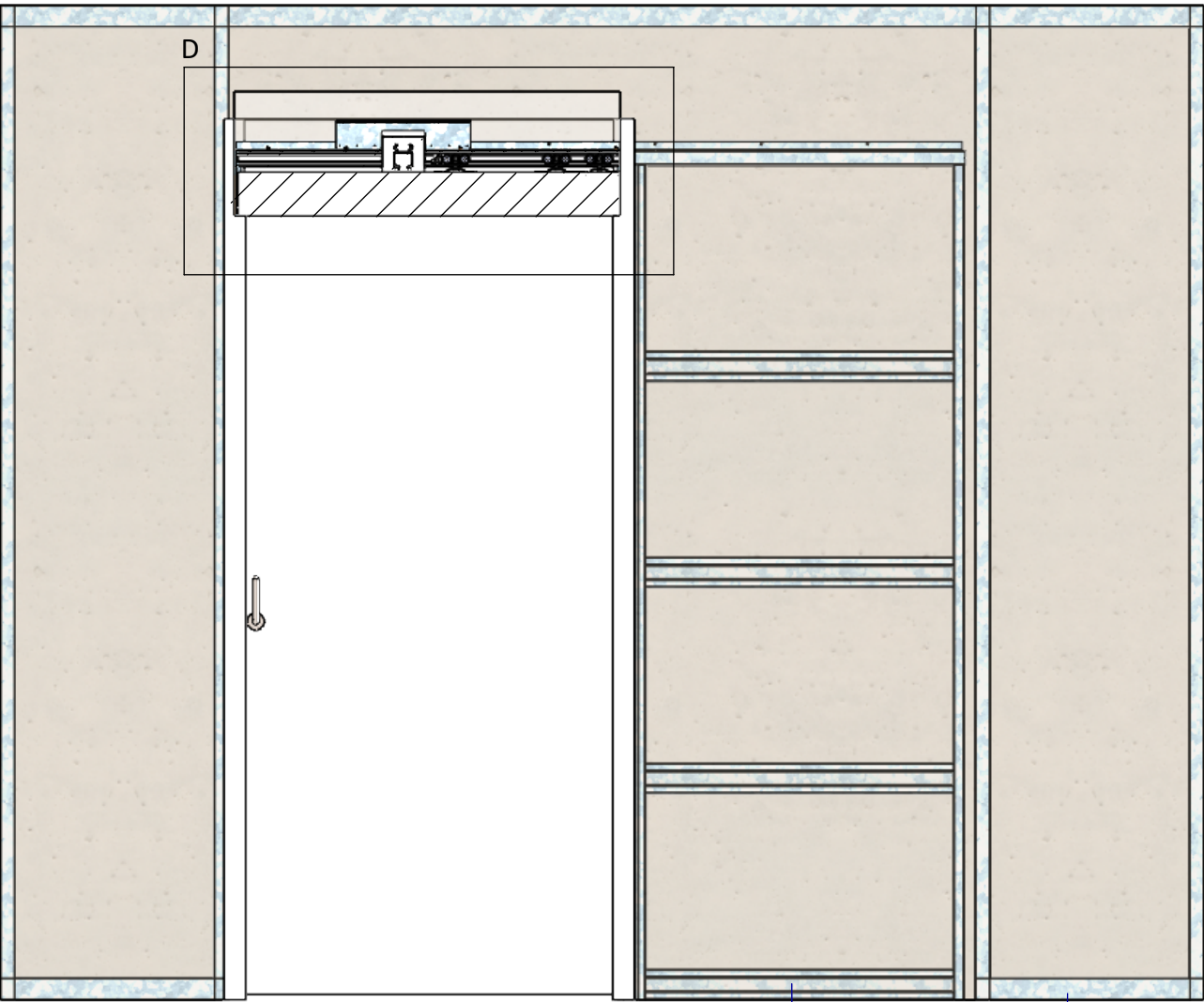
Perspective View



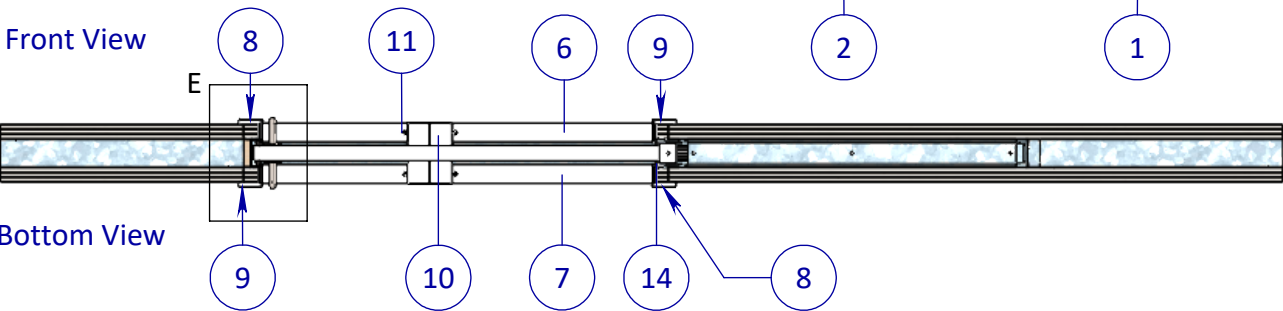
- Tillift *Ergo-care* A H 115.5 mm x B 70mm
- Tillift *Tilcentrum* A H 115.5 mm x B 70mm
- Tillift *Arjo* B H 115.5 mm x B 120mm
- Tillift *Lopital* B H 115.5 mm x B 120mm

1x Laag Gips = wd 100mm
2x Laag Gips = wd 125mm
3x Laag Gips = wd 150mm

<small>EGENDOM BEWAKERS BV SOMEREN VERMEGENVULGING OF MEDEDELING AAN DERDEN IN WELKE VORM DAN OOK IS ZONDER SCHRIFTELIJKE TOESTEMMING VAN EIGENARES NIET GEORLOOFT.</small>	TOLERANTIES ALGEMEEN. * Herkenningssmaal / mal Maattolerantie ± 0.5 mm Hoektolerantie ± 0.5°	MATERIAAL. Diversen	SCHAAL / MAATEENHEID	
	AMERIKAANSE PROJECTIE  A3	BENAMING.	millimeter [mm]	
		Assembly Varidoors Tillift - Solide WD150	TEKENAAR / DATUM John Belemans 05-06-2018	
		Revisienr. Omschrijving	Datum	Naam
VARI-DOORS SCHUIFDEURSISTEMEN			TEKENINGNUMMER	
			AL001-860-02	
			REF. AL001-860-02	



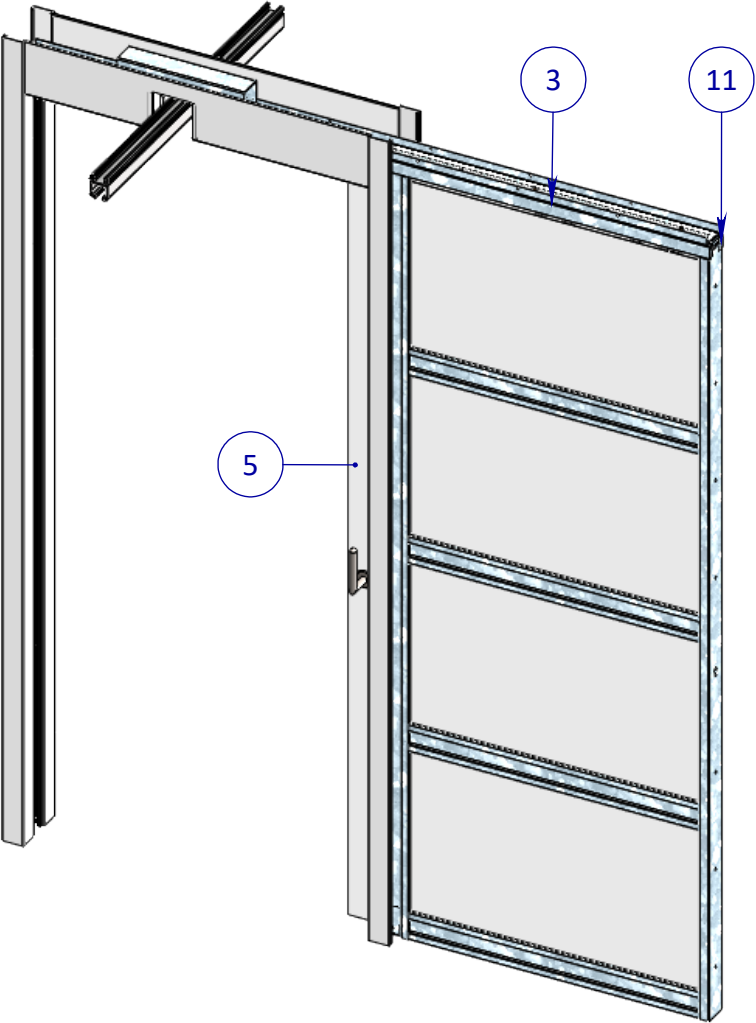
Front View



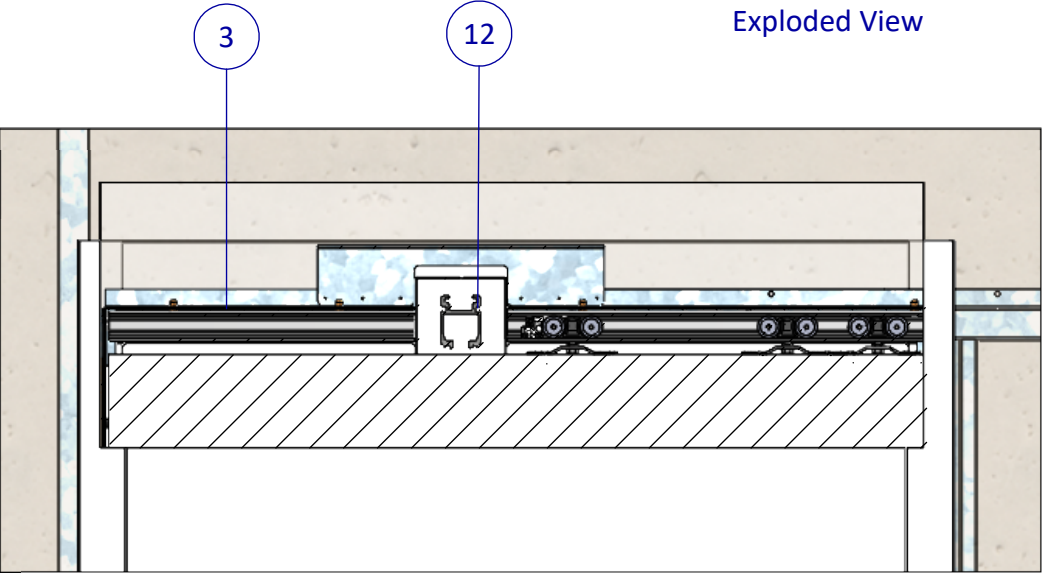
Bottom View



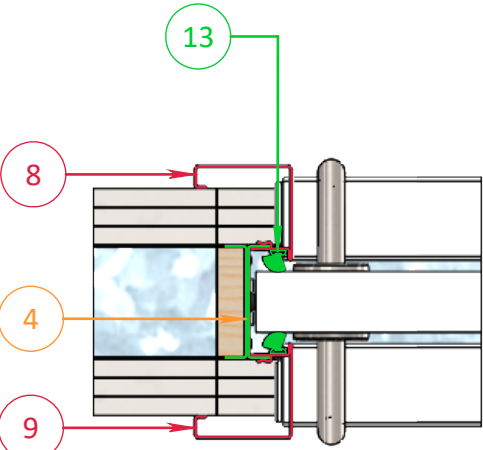
Right View



Exploded View




DETAIL D



DETAIL E

Posnr.	Aantal	Omschrijving	Tekeningnr	Config.Omschr.
1	1	Unistrut Wand		Tillift WD150
2	1	Nis Standaard		Default
3	1	Brug Tillift	Brug Tillift	Brug Tillift Deurbreedte 1080mm
4	1	Assembly Sluitstijl		Default
5	1	Deur Tillift		Deur tillift 2315x1080mm
6	1	Horizontale lijst	PHVD340	Tillift WD150 links
7	1	Horizontale lijst	PHVD341	Tillift WD150 Rechts
8	2	Verticale lijst	PHVD313	Tillift WD150 Rechts
9	2	Verticale lijst	PHVD313	Tillift WD150 Links
10	2	Afdichtingsbeugel	AL001-319-00	Tillift WD150
11	6	M4.2x13 Panhead flange		DIN 968
12	1	Tillift Rail	AL001-706-00	
13	2	Borstel Standaard		L=2310mm Enkelzijdig
14	2	Borstel Standaard		L=2217mm Enkelzijdig

<div>EGENDOM BEWAKEN BY SOMEREN VERMEERDELING OF MEERDELING AAN DEEN IN WELKE VORM DAN OOK IS ZONDER SCHRIFTELIJKE TOESTEMMING VAN EIGENARES NIET GEORLOOFT.</div> <div>TOLERANTIES ALGEMEEN. * Herkenningsmaal / mal Maattolerantie ± 0.5 mm Hoektolerantie ± 0.5°</div> <div>AMERIKAANSE PROJECTIE</div> <div> A3</div> <div>VARI-DOORS SCHUIFDEURSYSTEEMEN</div>	MATERIAAL. Diversen		SCHAAL / MAATEENHEID	
	BENAMING.		millimeter [mm]	
	Assembly Varidoors Tillift - Solide WD150		TEKENAAR / DATUM	
			John Belemans 05-06-2018	
	Revisienr.		Omschrijving	Datum