
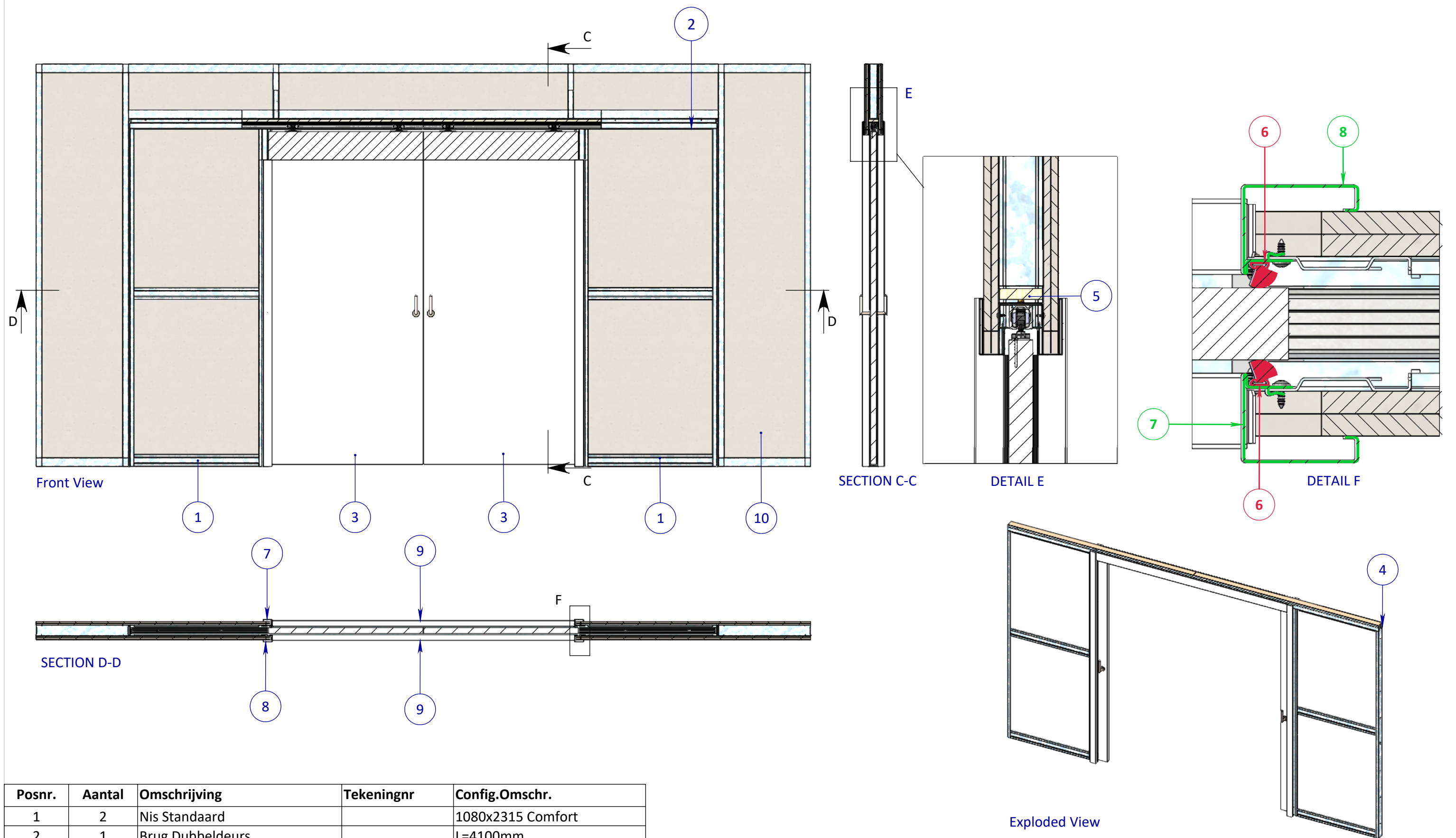



<div>EGENDOM BEWAARD BIJ SOMEREN VERMEERDELING OF MEERDELING AAN DERDEN IN WELKE VORM DAN OOK IS ZONDER SCHRIFTELIJKE TOESTEMMING VAN EIGENARES NIET GEORLOOFT.</div>	TOLERANTIES ALGEMEEN. * Herkenningsmaat / mal Maattolerantie ± 0.5 mm Hoektolerantie ± 0.5°	MATERIAAL. Diversen	SCHAAL / MAATEENHEID	
	AMERIKAANSE PROJECTIE  A3	BENAMING.	millimeter [mm]	
		Varidoors Dubbeldeurs - Varidoors Comfort WD125	TEKENAAR / DATUM John Belemans 25-05-2018	
			Varidoors	
VARI-DOORS SCHUIFDEURSYSTEEMEN	Revisienr. Omschrijving	Datum	Naam	TEKENINGNUMMER
				AL001-857-02
				REF. AL001-857-02



Posnr.	Aantal	Omschrijving	Tekeningnr	Config.Omschr.
1	2	Nis Standaard		1080x2315 Comfort
2	1	Brug Dubbeldeurs		L=4100mm
3	2	Deur Configuratie		Standaard 1080x2315mm
4	20	M4.2x13 Panhead flange		DIN 968
5	2	Lat 72x18 config.		L=2050mm
6	4	Borstel Standaard		L=2217mm Enkelzijdig
7	2	Verticale lijst	PHVD 226	WD125 Links
8	2	Verticale lijst	PHVD 226	WD125 Rechts
9	2	Horizontale lijst	PHVD231	WD 125 std
10	1	Unistut Wand Dubbeldeurs		Dubbeldeurs WD125

<div>EGENDOM BEWAKERS BV SOMEREN VERMEERDERING OF MEERDELING AAN DERDEN IN WELKE VORM DAN OOK IS ZONDER SCHRIFTELIJKE TOESTEMMING VAN EIGENARES NIET GEORLOOFT.</div>	TOLERANTIES ALGEMEEN. * Herkenningsmaat / mal Maattolerantie ± 0.5 mm Hoektolerantie ± 0.5°		MATERIAAL. Diversen		SCHAAL / MAATEENHEID	
	AMERIKAANSE PROJECTIE		BENAMING.		millimeter [mm]	
	 A3		Varidoors Dubbeldeurs		TEKENAAR / DATUM	
			- Varidoors Comfort WD125		John Belemans	
					25-05-2018	
<div>VARI-DOORS SCHUIFDEURSYSTEEMEN</div>		Revisienr.	Omschrijving	Datum	Naam	TEKENINGNUMMER
						AL001-857-02
						REF. AL001-857-02