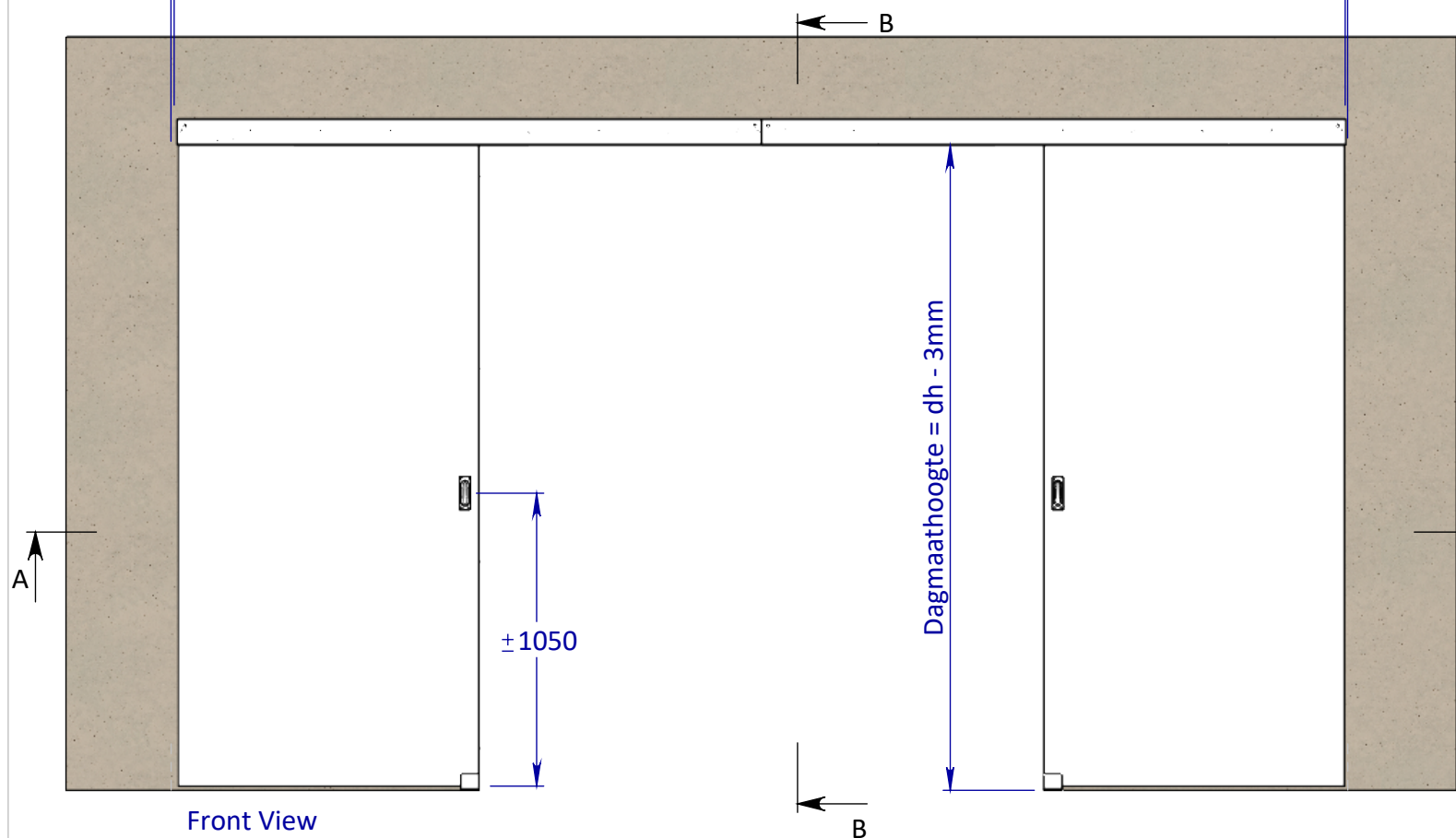
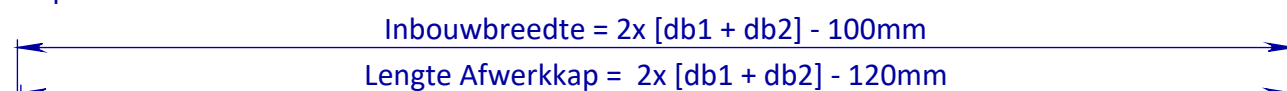
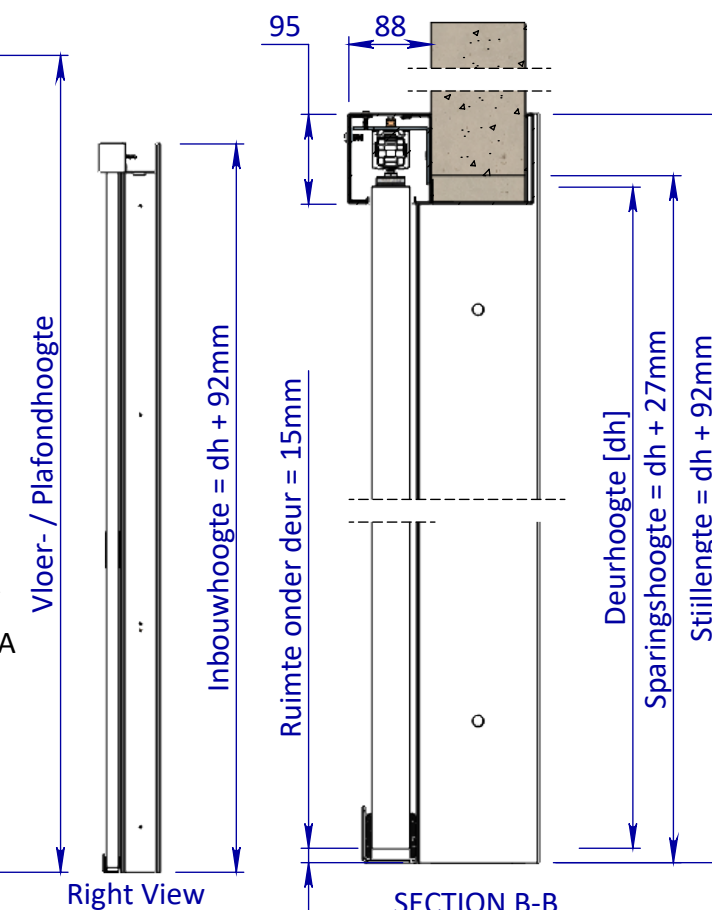


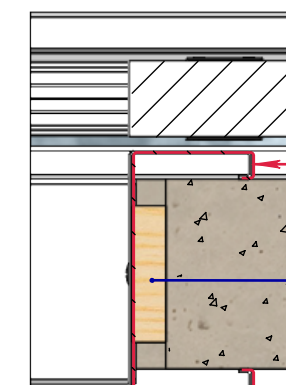
Top View



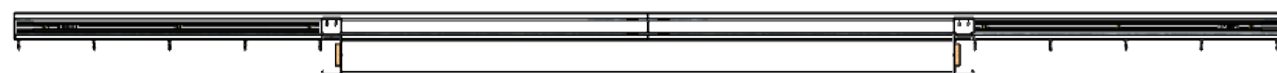
Front View






SECTION B-B

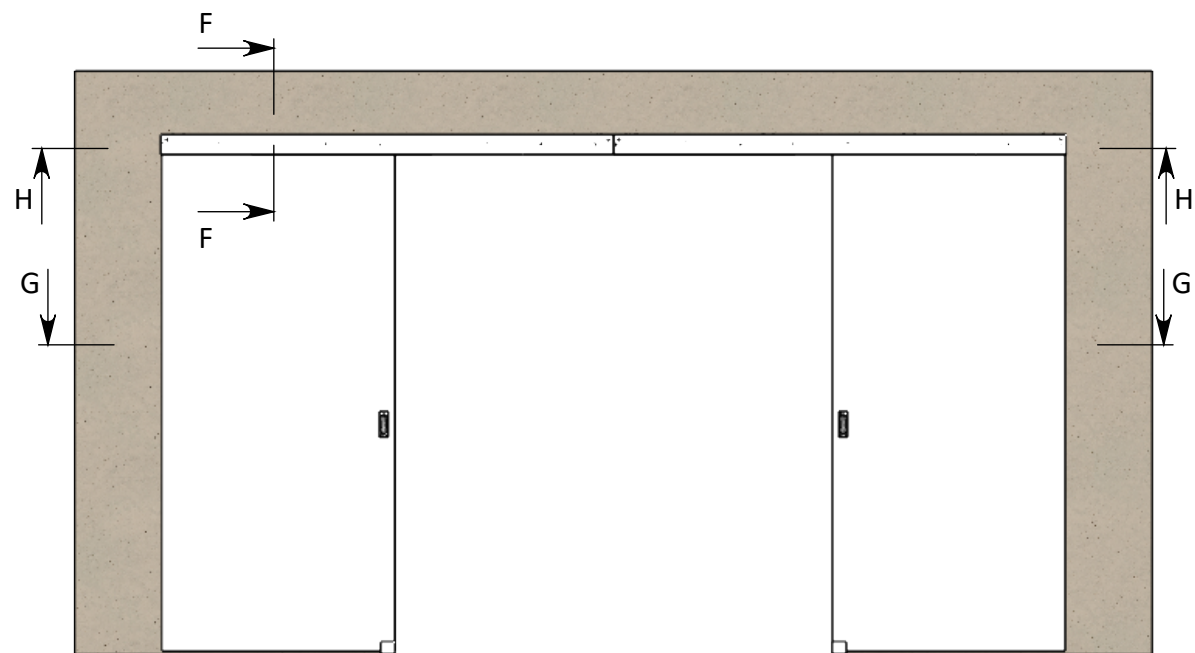


DETAIL C

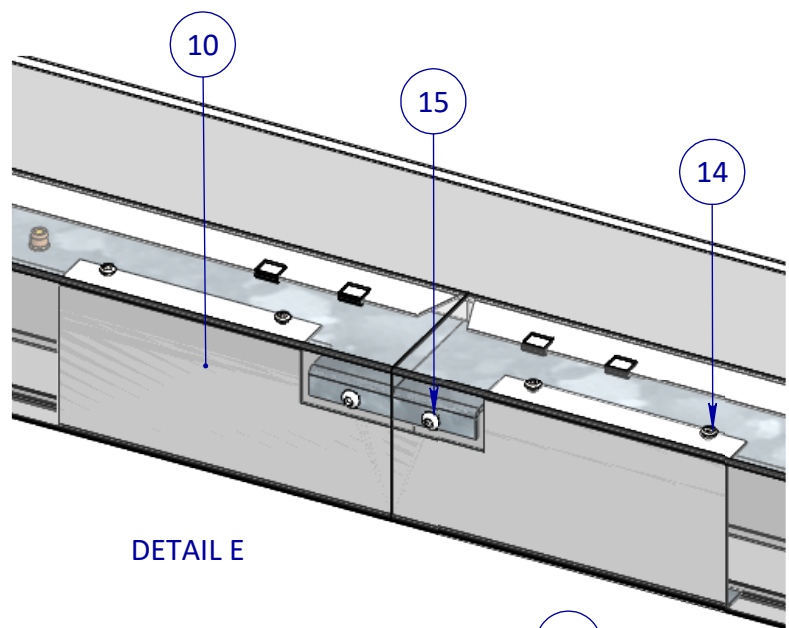


Bottom View

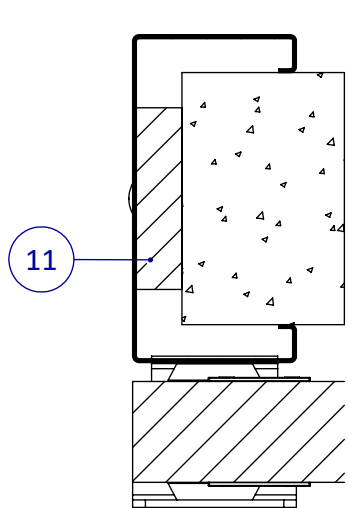
<small> EIGENDOM, BEHOEVEN EN VERMOEDINGEN VAN DE VERENIGING VAN ONDERNEMERS IN HET VELD VAN DE VERVOERTECHNIEK VAN DE VERENIGING VAN ONDERNEMERS IN HET VELD VAN DE VERVOERTECHNIEK VAN DE VERENIGING VAN ONDERNEMERS IN HET VELD VAN DE VERVOERTECHNIEK </small>	TOLERANTIES ALGEMEEN. * Herkenningsmaat / mal Maattolerantie ± 0.5 mm Hoektolerantie $\pm 0.5^\circ$		MATERIAAL. Diversen		SCHAAK / MAATENHEID		
	AMERIKAANSE PROJECTIE  A3		BENAMING.		millimeter [mm]		
			Assembly Varidoors VDW Dubbeldeur Muuromvattend VW		TEKENAAR / DATUM John Belemans 18-02-2019		
Volledig Wegschuivend - Dubbeldeur Muuromvattend WD100			Varidoors				
		Revisienr. Omschrijving		Datum		Naam	
		AL002-854-03		AL002-854-03		AL002-854-03	
		AL002-854-03		AL002-854-03		AL002-854-03	



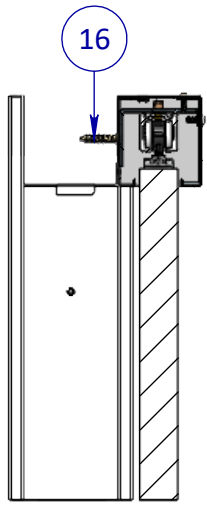
Front View



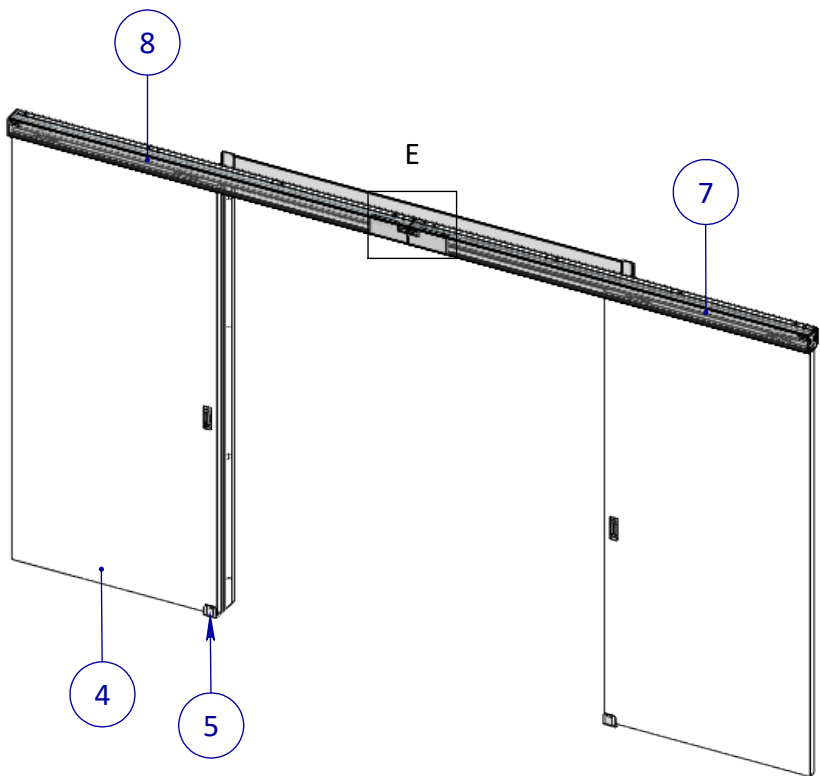
DETAIL E



DETAIL D



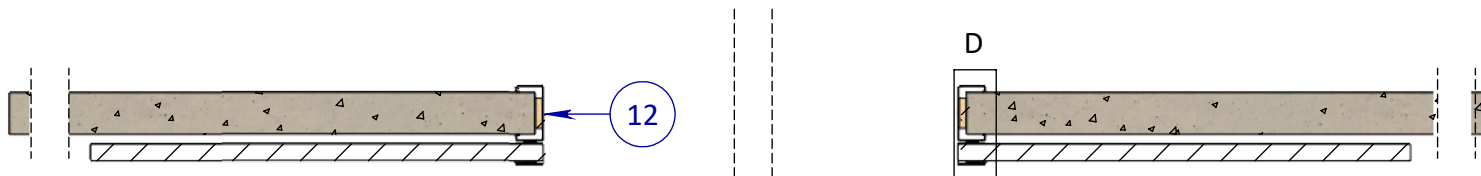
SECTION F-F



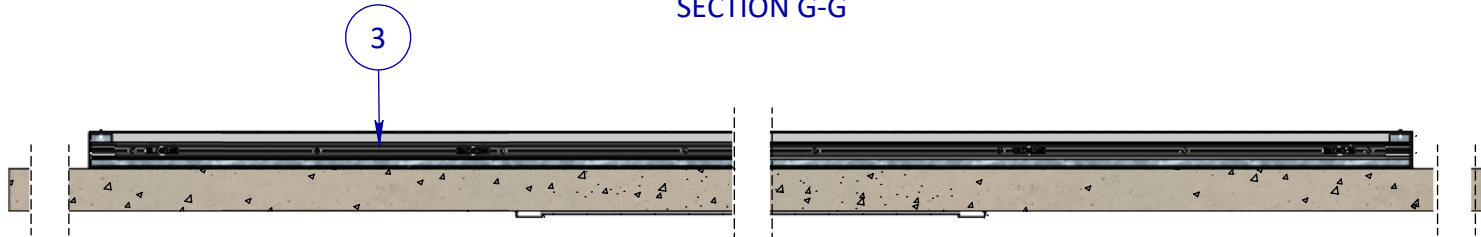
Exploded View



Bottom View



SECTION G-G

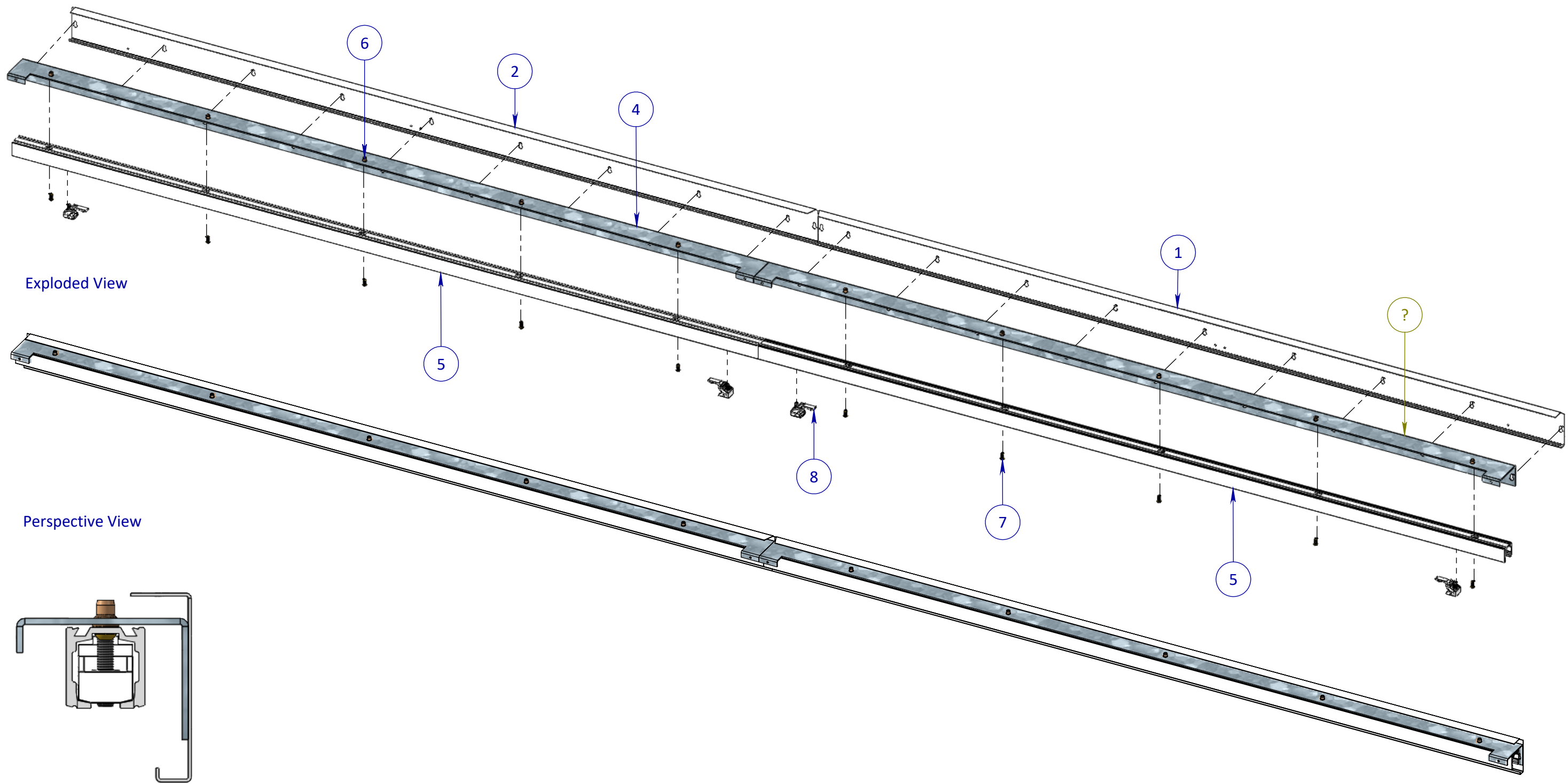


SECTION H-H

Posnr.	Aantal	Omschrijving	Tekeningnr	Config.Omschr.
1	1	Geleiderstijl Configuratie	PHVD420-C	Standaard L=2407mm Links
2	1	Geleiderstijl Configuratie	PHVD420-C	Standaard L=2407mm Rechts
3	1	Brug VDW Configuratie		L=4190mm Rechts-Links Dubbeldeur
4	2	Deur Configuratie		VDW 1080x2315mm VW
5	2	Deurgeleider	PHVD426-C	
6	1	Wand		Muromvattend Dubbeldeurs WD100
7	1	Afwerkkap	PHVD408-D	Dubbeldeurs L=2100mm Rechts
8	1	Afwerkkap	PHVD408-D	Dubbeldeurs L=2100mm Links
9	1	Horizontale afwerklijst	PHVD423 rev. E	Standaard L=2038mm
10	1	Koppelbeugel Afwerkkap	PHVD440-E	Std gekoppeld
11	2	Lat 72x18mm config.		L=2300mm
12	8	Afdekdopje t.b.v. spaanplaatschroef		
13	8	M6.2x38 Tapping screw		DIN 7982-ST4.8x32-C-Z-N
14	4	M4.5x30 Tapping screw		
15	4	M6 x 16 Socket Button head screw		ISO 7380
16	20	Slagplug met schroef		

<div>EGENDOM BEWAARD BIJ SOMEREN VERMEERDING OF MEERDELING AAN DERDEN IN WELKE VORM DAN OOK IS ZONDER SCHRIFTELIJKE TOESTEMMING VAN EIGENARES NIET GEORLOOFT.</div> <div>TOLERANTIES ALGEMEEN. * Herkenningsmaat / mal Maattolerantie ± 0.5 mm Hoektolerantie ± 0.5°</div> <div>AMERIKAANSE PROJECTIE  A3</div> <div>VARI-DOORS SCHUIFDEURSYSTEEMEN</div>	MATERIAAL. Diversen		SCHAAL / MAATEENHEID	
	BENAMING.		millimeter [mm]	
	Assembly Varidoors VDW Dubbeldeur Muuromvattend VW		TEKENAAR / DATUM	
	Volledig Wegschuivend - Dubbeldeur Muuromvattend WD100		John Belemans 18-02-2019	
Revisienr. Omschrijving		Datum	Naam	TEKENINGNUMMER
				AL002-854-03
				REF. AL002-854-03

3 Assembly Brug VDW Dubbeldeur Config.





Exploded View

Perspective View

Right View

Posnr.	Aantal	Omschrijving	Tekeningnr	Config.Omschr.
1	1	Montageprofiel	PHVD401-G	Standaard L=2095mm Rechts
2	1	Montageprofiel	PHVD401-G	Standaard L=2095mm Links
3	1	Railprofiel	PHVD437-D	Standaard L=2095mm Rechts
4	1	Railprofiel	PHVD437-D	Standaard L=2095mm Links
5	2	Rail Configuratie	AL001-401-01	VDW L=2095mm
6	10	Tubtara M6		
7	10	M6 x 16 Socket Button head screw		ISO 7380
8	4	Assembly Rail Buffer		

EIGENDOM BEHOUVEN BIJ SOMEREN. VERMENIGVULDING OF MEDEDELING AAN DERDEN IN WELKE VORM DAN OOK IS ZONDER SCHRIFTELIJKE TOESTEMMING VAN EIGENARES NIET GEORLOOFT.	TOLERANTIES ALGEMEEN. * Herkeningsmaat / mal Maattolerantie ± 0.5 mm Hoektolerantie ± 0.5°		MATERIAAL. Diversen		SCHAAL / MAATEENHEID	
	AMERIKAANSE PROJECTIE		BENAMING.		millimeter [mm]	
	 A3		Assembly Brug - Rechts-Links Dubbeldeur		TEKENAAR / DATUM John Belemans 18-02-2019	
			Revisienr. Omschrijving		Varidoors	
Datum						
Naam						
				TEKENINGNUMMER		
				REF.		