
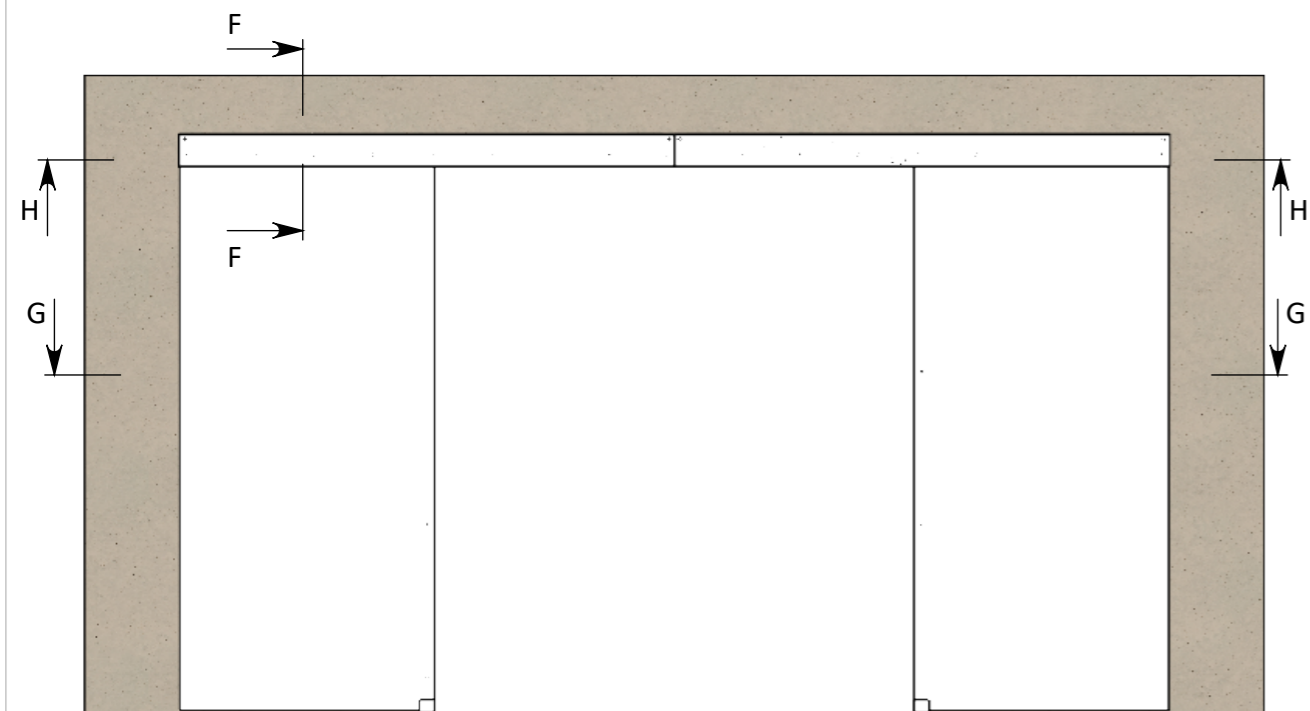


Borstelprofiel
Incl. Borstels



Automaat
- Vrij Potentiaal 230V
- 2x UTP [Signalering]

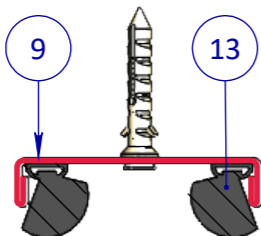
<div>EGENDOM BEWAKERS BV SOMEREN VERMENIGVULING OF MEDEDELING AAN DERDEN IN WELKE VORM DAN OOK IS ZONDER SCHRIFTELIJKE TOESTEMMING VAN EIGENARES NIET GEORLOOFT.</div>	TOLERANTIES ALGEMEEN. * Herkenningsmaat / mal Maattolerantie ± 0.5 mm Hoektolerantie ± 0.5°	MATERIAAL. Diversen		SCHAAL / MAATEENHEID	
	AMERIKAANSE PROJECTIE <div> A3</div>	BENAMING.		millimeter [mm]	
	<div>VARI-DOORS SCHUIFDEURSYSTEEMEN</div>	Assembly Varidoors VDW Dubbeldeur Automaat Niet Muuromvattend Volledig Wegschuivend - Automaat Dubbeldeur Niet Muuromvattend WD100		TEKENAAR / DATUM John Belemans 22-02-2019	
		Revisienr.	Omschrijving	Datum	Naam
					REF. AL002-963-01



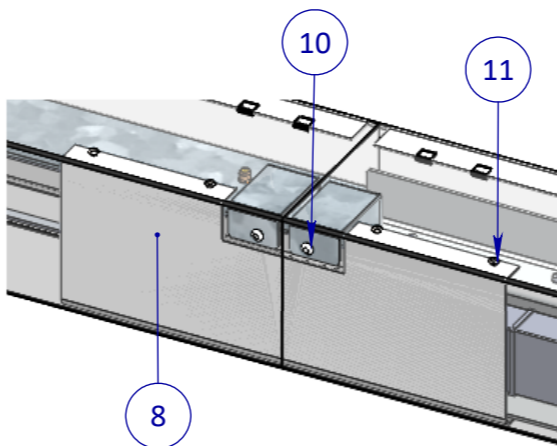
Front View



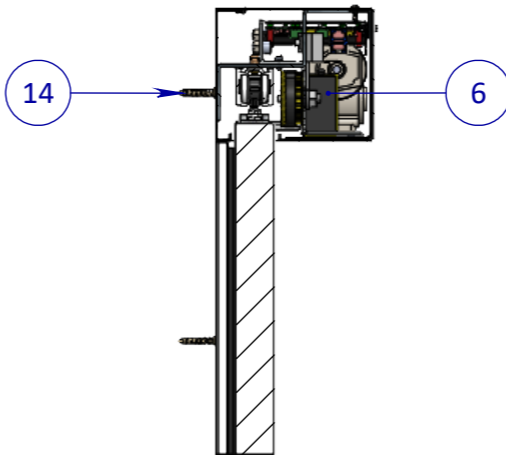
Bottom View



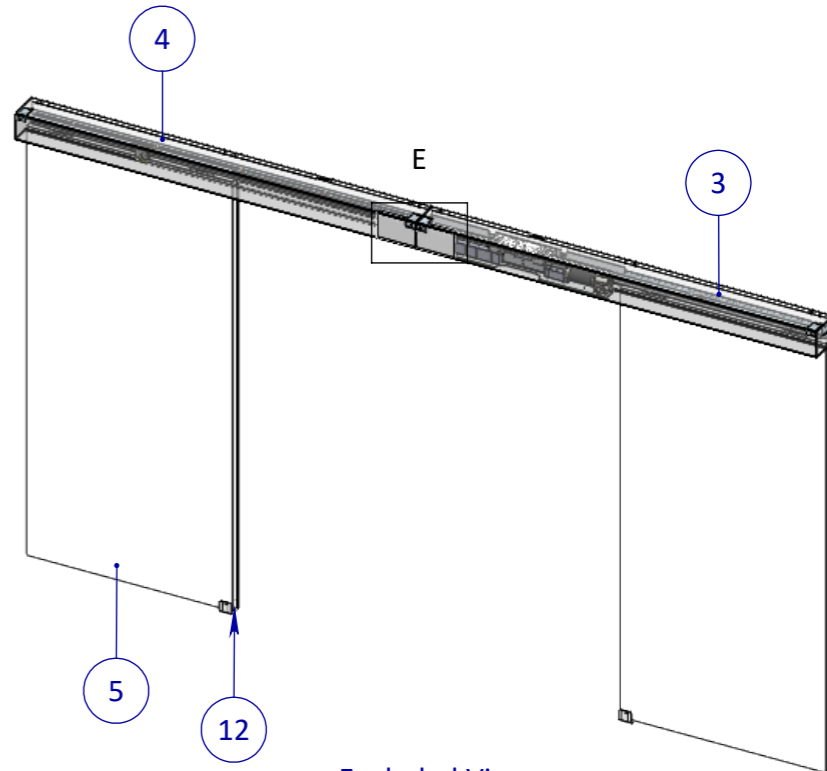
DETAIL D



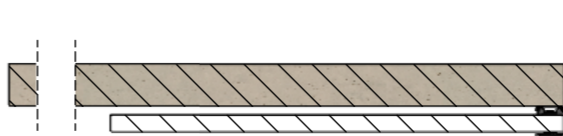
DETAIL E



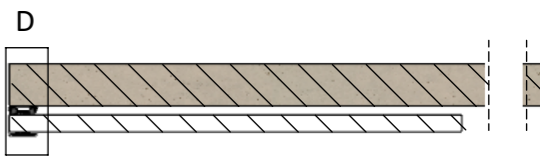
SECTION F-F



Exploded View



SECTION G-G

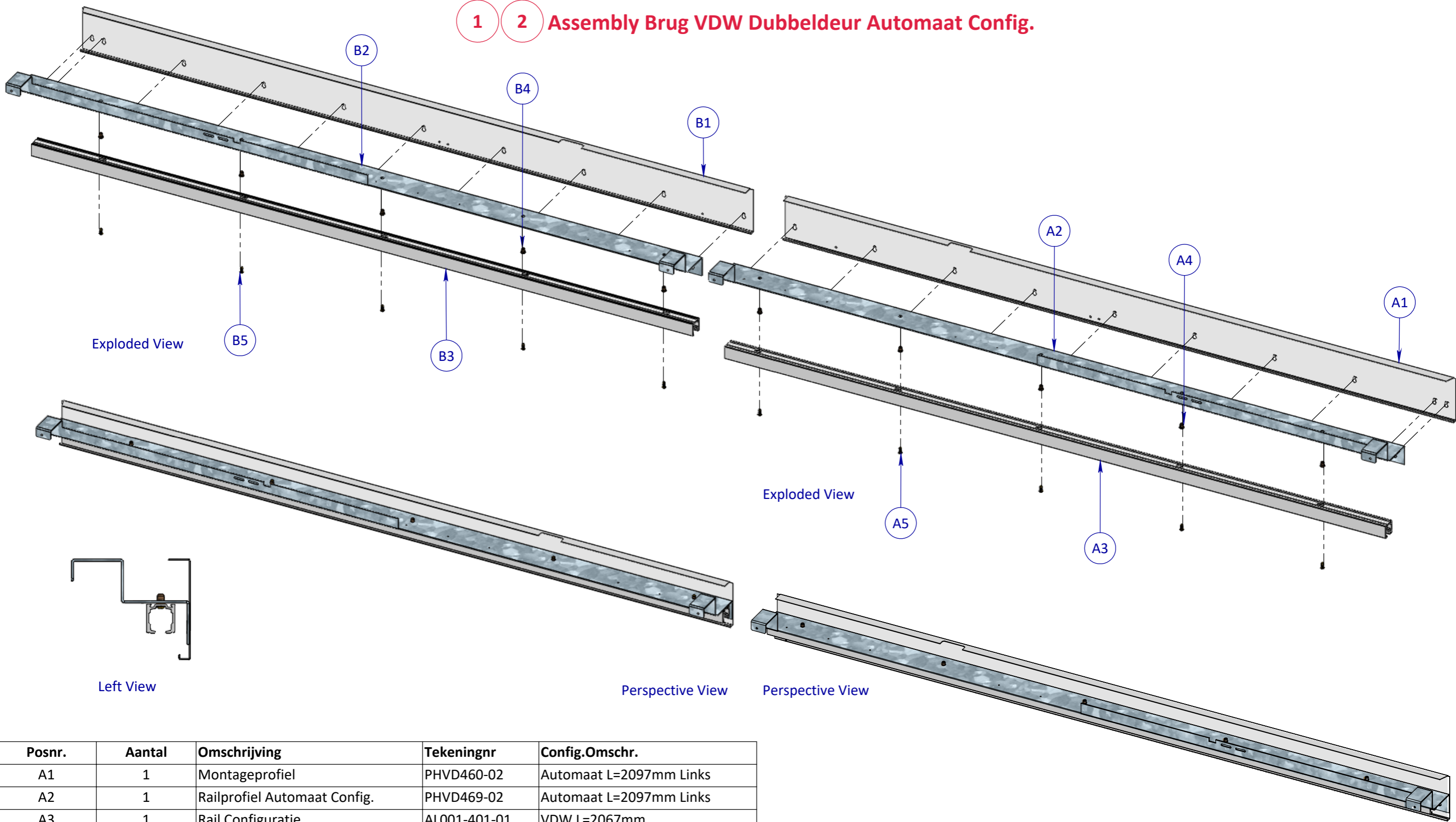


SECTION H-H

Posnr.	Aantal	Omschrijving	Tekeningnr	Config.Omschr.
1	1	Brug VDW Automaat		VDW L=2100mm Automaat Rechts
2	1	Brug VDW Automaat		VDW L=2100mm Automaat Links
3	1	Afwerkkap	PHVD464-03	Dubbeldeurs L=2100mm Rechts Automaat
4	1	Afwerkkap	PHVD464-03	Dubbeldeurs L=2100mm Links Automaat
5	2	Deur Configuratie		VDW 1080x2315mm Automaat
6	2	Automaat VDW		
7	1	Wand		Niet Muuromvattend Dubbeldeurs WD100
8	1	Koppelbeugel VDW Automaat	PHVD481-01	Automaat
9	2	Borstelprofiel VDW STD		
10	4	M6 x 16 Socket Button head screw		ISO 7380
11	4	M4.5x30 Tapping screw		
12	2	Deurgeleiding	PHVD426-C	
13	4	Borstel VDW		L=2250mm 1-zijdig
14	28	Slagplug met schroef		

<small>EGENDOM BEWAARD BY SOMEREN VERMEERDING OF MEERDELING AAN DERDEN IN WELKE VORM DAN OOK IS ZONDER SCHRIFTELIJKE TOESTEMMING VAN EIGENARES NIET GEORLOOFT.</small> TOLERANTIES ALGEMEEN. * Herkeningsmaal / mal Maattolerantie ± 0.5 mm Hoektolerantie ± 0.5° AMERIKAANSE PROJECTIE A3 VARI-DOORS <small>SCHUIFDEURSISTEEMEN</small>	MATERIAAL. Diversen		SCHAAL / MAATEENHEID	
	BENAMING.		millimeter [mm]	
	Assembly Varidoors VDW Dubbeldeur Automaat Niet Muuromvattend Volledig Wegschuivend - Automaat Dubbeldeur Niet Muuromvattend WD100		TEKENAAR / DATUM John Belemans 22-02-2019	
	Revisienr.	Omschrijving	Datum	Naam
			TEKENINGNUMMER AL002-963-01	
			REF. AL002-963-01	

1 2 Assembly Brug VDW Dubbeldeur Automaat Config.



Posnr.	Aantal	Omschrijving	Tekeningnr	Config.Omschr.
A1	1	Montageprofiel	PHVD460-02	Automaat L=2097mm Links
A2	1	Railprofiel Automaat Config.	PHVD469-02	Automaat L=2097mm Links
A3	1	Rail Configuratie	AL001-401-01	VDW L=2067mm
A4	5	Tubtara M6		
A5	5	M6 x 16 Socket Button head screw		ISO 7380

Posnr.	Aantal	Omschrijving	Tekeningnr	Config.Omschr.
B1	1	Montageprofiel	PHVD460-02	Automaat L=2097mm Rechts
B2	1	Railprofiel Automaat Config.	PHVD469-02	Automaat L=2097mm Rechts
B3	1	Rail Configuratie	AL001-401-01	VDW L=2067mm
B4	5	Tubtara M6		
B5	5	M6 x 16 Socket Button head screw		ISO 7380

EGENDOM BEWAKERS BY SOMEREN
VERMENIGVULDING OF MEERDELING
AAN DERDEN IN WELKE VORM DAN OOK
IS ZONDER SCHRIFTELIJKE TOESTEMMING
VAN EIGENARES NIET GEORLOOFT.

TOLERANTIES ALGEMEEN.
* Herkenningsmaat / mal
Maattolerantie ± 0.5 mm
Hoektolerantie $\pm 0.5^\circ$

AMERIKAANSE PROJECTIE

 **A3**

VARI-DOORS
SCHUIFDEURSISTEMEN

MATERIAAL.

BENAMING.

Assembly Brug
- Rechts-Links Dubbeldeur

Revisienr. Omschrijving

Datum

Naam

TEKENINGNUMMER

REF.

SCHAAL / MAATEENHEID

millimeter [mm]

TEKENAAR / DATUM

John Belemans

22-02-2019

Varidoors